



ÚSTREDNÝ KONTROLNÝ  
A SKÚŠOBNÝ ÚSTAV  
POĽNOHOSPODÁRSKY  
V BRATISLAVE



Ústredný kontrolný a skúšobný ústav poľnohospodársky v Bratislave

**Sekcia poľnohospodárskych vstupov a kontroly**

Odbor ochrany rastlín

Matúškova 21, 833 16 Bratislava

[ochrana@uksup.sk](mailto:ochrana@uksup.sk)

**Registrácia profesionálnych prevádzkovateľov**

**Udeľovanie oprávnení vydávať rastlinné pasy**

**Odborní garanti**

**Ing. Ivana Kurhajcová, Ing. Stanislav Barok**



# Odbor ochrany rastlín a Odbor kontroly ochrany rastlín

## ODBOR OCHRANY RASTLÍN – vybrané činnosti

- vedie **register profesionálnych prevádzkovateľov** s rastlinami, rastlinnými produktmi a inými predmetmi;
- udeľuje oprávnenia na - vydávanie RP;
- plánuje, riadi a vyhodnocuje rastlinolekárske kontroly od výroby po obchodnú sieť, pri dovoze z tretích krajín, pri vývoze do tretích krajín;
- vykonáva ÚK predaja rastlín a POR pri internetovom predaji – **NOVÉ;**
- plánuje, riadi, vyhodnocuje, podáva správy a hlásenia do KOM o monitoringu vybraných ŠO...

## ODBOR KONTROLY OCHRANY RASTLÍN – výkon ÚK priamo v teréne alebo HKS.



# OBSAH 1. časti

- **Základná legislatíva**
- **Základné pojmy**
- **Registrácia profesionálnych prevádzkovateľov**
- **Rastlinné pasy**
- **Oprávnenie na vydávanie rastlinných pasov**
- **Vysledovateľnosť**
- **Internetový predaj**
- **Povinnosti profesionálnych prevádzkovateľov**



# LEGISLATÍVA

- Nariadenie európskeho parlamentu a rady (EÚ) 2017/625 o úradných kontrolách a iných úradných činnostiach vykonávaných na zabezpečenie uplatňovania potravinového a krmivového práva a pravidiel pre zdravie zvierat a dobré životné podmienky zvierat, pre zdravie rastlín a pre prípravky na ochranu rastlín
- Nariadenie európskeho parlamentu a rady (EÚ) 2016/2031 o ochranných opatreniach proti škodcom rastlín
- Vykonávacie nariadenie komisie (EÚ) 2019/2072, ktorým sa stanovujú jednotné podmienky vykonávania nariadenia Európskeho parlamentu a Rady (EÚ) 2016/2031, pokiaľ ide o ochranné opatrenia proti škodcom rastlín (obsahuje zoznamy škodlivých organizmov)
- Vykonávacie nariadenie komisie (EÚ) 2017/2313, ktorým sa stanovujú špecifikácie formátu rastlinného pasu na premiestňovanie na území Únie a rastlinného pasu na uvedenie do chránenej zóny a na premiestňovanie v nej
- Delegované nariadenie komisie (EÚ) 2019/827 o kritériách, ktoré musia spĺňať profesionálni prevádzkovatelia, aby dodržali podmienky stanovené v článku 89 ods. 1 písm. a) nariadenia Európskeho parlamentu a Rady (EÚ) 2016/2031, a o postupoch na zabezpečenie splnenia týchto kritérií



# Vymedzenie pojmov VN KOM a skratky

**VN KOM** – Vykonávacie nariadenie Komisie

**RASTLINNÝ PAS / PLANT PASSPORT (RP)** - je úradná náveska na premiestňovanie rastlín, rastlinných produktov a iných predmetov v rámci územia Únie a prípadne na premiestňovanie do chránených zón a v rámci nich, ktorá potvrdzuje súlad so všetkými legislatívnymi požiadavkami.

**FYTOCERTIFIKÁT (FC)** – „rastlinolekárske osvedčenie“ – je medzinárodne uznávaný úradný doklad, ktorý osvedčuje zdravotný stav a pôvod rastlín, rastlinných produktov alebo iných predmetov pri ich dovoze z tretích krajín.

**DOVOZ** – týka sa iba dovozu z tretích krajín – krajiny mimo EÚ

**VÝVOZ** - týka sa iba vývozu do tretích krajín – krajiny mimo EÚ

**DOM** – drevený obalový materiál

**ÚK** – úradná kontrola

**HKS** – hraničná kontrolná stanica

**ISPM 15** – FAO norma – regulácia DOM v medzinárodnom obchode



# Vymedzenie pojmov z VN KOM 2016/2031

**PROFESIONÁLNY PREVÁDZKOVATEĽ** je každá osoba, ktorá sa riadi verejným alebo súkromným právom a ktorá profesionálne vykonáva jednu alebo viaceré z týchto činností týkajúcich sa rastlín, rastlinných produktov a iných predmetov a nesie za ne právnu zodpovednosť:

- a) výsadba,
- b) šľachtenie,
- c) výroba vrátane pestovania, rozmnožovania a udržiavania,
- d) uvedenie na územie Únie a premiestňovanie v rámci a z tohto územia,
- e) sprístupnenie na trhu,
- f) skladovanie, zber, odosielanie a spracúvanie.



## Vymedzenie pojmov z VN KOM 2016/2031

**REGISTROVANÝ PREVÁDZKOVATEĽ** je zaregistrovaný profesionálny prevádzkovateľ.

Prioritné kontroly !!!

**OPRÁVNENÝ PREVÁDZKOVATEĽ** je registrovaný prevádzkovateľ, ktorému bolo udelené oprávnenie na vydávanie RP alebo oprávnenie na označovanie DOM značkou v súlade s ISPM 15.





# Jednotná frekvencia ÚK profesionálnych prevádzkovateľov oprávnených vydávať RP

## Prioritné ÚK

- RP
- výroba DOM

súvisiaca legislatíva:

- [VYKONÁVACIE NARIADENIE KOMISIE \(EÚ\) 2019/66](#)

o pravidlách týkajúcich sa jednotných praktických opatrení v záujme vykonávania úradných kontrol rastlín, rastlinných produktov a iných predmetov s cieľom overiť dodržiavanie pravidiel Únie o ochranných opatreniach proti škodcom rastlín, ktoré sa uplatňujú na tento tovar

ÚKSÚP vykonáva ÚK **aspoň raz ročne** v priestoroch a prípadne aj na iných miestach využívaných profesionálnymi prevádzkovateľmi, ktorí sú oprávnení vydávať RP.



# REGISTRÁCIA PROFESIONÁLNYCH PREVÁDZKOVATEĽOV A VYSLEDOVATEĽNOSŤ

## ÚRADNÝ REGISTER PROFESIONÁLNYCH PREVÁDZKOVATEĽOV



# Úradný register profesionálnych prevádzkovateľov

## REGISTRÁCII PODLIEHAJÚ fyzické a právnické osoby a to:

a) profesionálni prevádzkovatelia, ktorí do Únie uvádzajú **(dovozcovia)** alebo v rámci Únie premiestňujú **(obchodníci)** rastliny, rastlinné produkty a iné predmety, **pre ktoré sa vyžaduje FC** alebo **rastlinný pas**;

nová kategória

b) profesionálni prevádzkovatelia s oprávnením vydávať rastlinné pasy (výroba, obchod, dovoz rastlín na ďalšie pestovanie, zmluvy uzatvorené na diaľku: internetový predaj, zásielkové služby, ponukový katalóg a pod.). **Novinkou je, že všetky rastliny určené na pestovanie a niektoré druhy osív MUSIA BYŤ označené RP.** Z toho vyplýva povinnosť registrácie nových kategórii pestovateľov a osivárskych spoločností. Napríklad:

- pestovatelia trávových kobercov, byliniek, akváriových a vodných rastlín, kaktusov a pod.
- výrobcovia a predajcovia osív, ktoré musia mať RP.

Nové !!!



# Úradný register profesionálnych prevádzkovateľov<sup>12</sup>

c) profesionálni prevádzkovatelia (**vývozcovia**), ktorí žiadajú o vydanie **vývozných, reexportných FC** a **osvedčení pred vývozom**;

nová kategória

d) profesionálni prevádzkovatelia:

- ktorí sú oprávnení používať značku v súlade s ISPM 15 (**výrobcovia a oprava DOM, sušiarne**);

nová kategória

- ktorí poskytujú informácie v súlade s článkom 45 alebo 55 – **internetový predaj**;

nová kategória

- ktorí uvádzajú rastliny, rastlinné produkty alebo iné predmety do hraničných zón a činnosti s tým súvisiace (článok 46) – **obchodovanie a spracovanie v blízkosti hraníc**;

nová kategória

ÚKSÚP môže rozhodnúť o zaregistrovaní ďalších kategórií pestovateľov alebo iných profesionálnych prevádzkovateľov, v prípade rizika spojeného so škodcami, ktoré predstavujú nimi pestované rastliny alebo niektorá ďalšia z ich činností.



## VÝNIMKY - kto nemusí byť zaregistrovaný

- a) dodáva výlučne a priamo konečným používateľom malé množstvá rastlín, rastlinných produktov a iných predmetov **inými spôsobmi** ako predajom prostredníctvom zmlúv uzavretých na diaľku – **tzn. OKREM internetového predaja**. Napr. malé rodinné záhradníctva, kvetinárstva, obchodné reťazce – výnimka platí iba za podmienky, že nevykonáva inú činnosť, ktorá podlieha registrácii.
- b) dodáva výlučne a priamo konečným používateľom **malé množstvá osív**, okrem osív, na ktoré sa vyžaduje rastlinolekárske osvedčenie (dovezené osivá z tretích krajín);
- c) jeho profesionálna činnosť týkajúca sa rastlín, rastlinných produktov a iných predmetov je obmedzená **len na ich prepravu** pre iného profesionálneho prevádzkovateľa – **PREPRAVNÉ SPOLOČNOSTI**;
- d) jeho profesionálna činnosť sa týka výhradne prepravy predmetov všetkých druhov s použitím dreveného obalového materiálu – **dovoz a preprava tovarov na DOM**.



# AKTUALIZÁCIA ÚDAJOV V REGISTRI

Prevádzkovatelia zaregistrovaní v súlade so smernicou 2000/29/ES **nepredkladajú** novú žiadosť o registráciu, ostávajú naďalej v registri.

## POVINNOSTI REGISTROVANÝCH PREVÁDZKOVATEĽOV:

Raz ročne do **30. apríla** každého roku predložia aktualizáciu týkajúcu sa zmien v údajoch súvisiacich s registráciou, v tomto prípade ide o **nahlasovanie aktuálnych kontaktných údajov**, ktoré treba zasielať na e-mail [ivana.kurhajcova@uksup.sk](mailto:ivana.kurhajcova@uksup.sk) alebo [ochrana@uksup.sk](mailto:ochrana@uksup.sk)

V prípade, že nenastali žiadne zmeny v kontaktných údajoch, **nie je nahlasovanie potrebné.**

Všetky ostatné zmeny sa nahlasujú žiadosťou o zmenu v registrácii priebežne počas celého roka (prevádzky, zameranie činnosti a pod.)

**V prípade zmeny mena/názvu spoločnosti a adresy je registrovaný prevádzkovateľ povinný túto zmenu nahlásiť najneskôr do 30 dní po zmene týchto údajov (zmeny v ŽR a OR).**



# Žiadateľ o registráciu zasiela na **podateľňu ÚKSÚP**

- **Žiadosť o registráciu profesionálnych prevádzkovateľov s rastlinami, rastlinnými produktmi a inými predmetmi:** <https://www.uksup.sk/oor-registracia-profesionalnych-prevadzkovatelov>
- Výpis z evidencie nie starší ako 3 mesiace, ak ide o SHR. Zriaďovaciu listinu v prípade škôl, výskumných ústavov, botanických záhrad, pozemkových úradov a pod. **Spoločnosti a živnostníci zapísaní v obchodných registroch výpisy NEZASIELAJÚ.**
- **Záznam o vykonaní kontroly A** – od príslušného okresného inšpektora (kontrola prevádzok, ktoré budú zaregistrované – pestovateľská plocha, škôlka, matečnica, skleník, fóliovník, sklad, pod.). Kontrolu spoplatňuje fytoinšpektor. **V prípade subjektov, ktoré nemajú prevádzky, Záznam o vykonaní kontroly A nie je potrebný** – napr. iba obchodníci alebo iba predaj na diaľku (objednávky telefonicky, katalóg, e-mail, e-shop a pod.)



# Registrácia – dokumenty

- **Správny poplatok - € kolok v hodnote:**

16,50 € nová registrácia

8 € zmena registrácie

6,50 € duplikát osvedčenia o registrácii

- **Pri dovoze a uvádzaní na trh lesného materiálu (lesné dreviny)**

Žiadateľ predloží fotokópiu „*Osvedčenia o odbornej spôsobilosti*“ vydané Ministerstvom pôdohospodárstva SR (**Zákon NR SR č. 138/2010 o lesnom reprodukčnom materiáli**)





# Zmena, zrušenie, pozastavenie registrácie

V prípade, že sa kontrolou zistí, že:

- registrovaný prevádzkovateľ už nevykonáva činnosti, na ktoré sa registroval,
- údaje v registri nie sú správne a aktualizované ➡ ÚKSÚP prevádzkovateľ a požiada o aktualizáciu údajov a stanoví lehotu na opravu údajov. V prípade, že registrovaný prevádzkovateľ tieto údaje neopraví v rámci stanovenej lehoty, ÚKSÚP podľa náležitého prípadu **pozastaví** alebo **zruší registráciu** uvedeného prevádzkovateľa.



# Zrušenie registrácie profesionálneho prevádzkovateľa a zmena IČO

V prípade ukončenia zaregistrovanej činnosti je registrovaný prevádzkovateľ povinný písomne požiadať o zrušenie registrácie.

- Pri zrušení registrácie subjektu, ktorému bolo udelené oprávnenie na vydávanie rastlinných pasov, je oprávnenie zrušené automaticky.
- Zrušenie registrácie sa nespoplatňuje.
- V prípade **zmeny IČO** je potrebné registráciu zrušiť. Ak profesionálny prevádzkovateľ aj naďalej podniká v činnosti, ktorá podlieha registrácii, ale pod novým IČO, je povinný požiadať o novú registráciu v celom rozsahu. V tomto prípade bude pridelené aj nové registračné číslo.



# RASTLINNÉ PASY - RP

- Povinnosť označovať rastliny RP
- Kto vydáva RP
- Udelenie oprávnenia vydávať RP
- Ktoré rastliny podliehajú pasovej povinnosti
- RP pre chránené zóny
- Ako má vyzerat' RP
- Pripojenie RP
- Výnimky
- Kód výsledovateľnosti
- Evidencia RP



# Na čo slúži rastlinný pas (RP) ?

- RP sa používa na zabezpečenie transparentnosti a oznamovania rastlinolekárskejších informácií na vnútornom trhu EÚ. RP sa vyžaduje na všetkých úrovniach od výrobcu po maloobchod. Cieľom je znížiť šírenie škodcov alebo chorôb a zabezpečiť výsledovateľnosť v prípade napadnutia škodcami.
- Nový systém zdravia rastlín prenáša časť zodpovednosti na samotných profesionálnych prevádzkovateľov (výrobcov, obchodníkov). Profesionálny prevádzkovateľ vykonáva dôkladnú kontrolu rastlín za účelom zistenia prítomnosti kontrolovaných škodcov. Ak sú splnené všetky požiadavky, vydá RP, ktorý priloží k obchodnej jednotke. Tieto vnútropodnikové kontroly je prevádzkovateľ povinný zdokumentovať.
- ÚKSÚP vykonáva pravidelnú kontrolu dodržiavania požiadaviek u profesionálnych prevádzkovateľov.



# S čím je potrebné počítat' ?

- výrobcovia/obchodníci/profesionálni prevádzkovatelia sa musia prispôbiť nastaveným pravidlám, ktoré sú jednotné a záväzné v rámci celej EÚ
- vyššie prevádzkové náklady – na označovanie rastlín (označovanie, tlač, pripevňovanie alebo lepenie etikiet na črepníky, obaly, balenia, zväzky... )
- zodpovednosť oprávneného prevádzkovateľa pri vydaní, evidencii RP a zabezpečení výsledovateľnosti
- obchodník/predajca môže od výrobcu požadovať označovanie jednotlivých rastlín, nie len balení. Táto požiadavka je opodstatnená hlavne v prípade, že obchodník/predajca rastliny predáva ďalším právny subjektom alebo predáva na základe zmluvy uzatvorenej na diaľku. Výhodou pre obchodníka/predajcu je, že nemusí rastliny označovať vlastným RP a nemusí viesť evidenciu vydaných RP.



# Oprávnenie profesionálnych prevádzkovateľov vydávať rastlinné pasy

Vydávať RP môže iba **OPRÁVNENÝ PREVÁDZKOVATEĽ**, to znamená registrovaný prevádzkovateľ, ktorému bolo udelené oprávnenie na vydávanie RP.

ÚKSÚP udelí profesionálnemu prevádzkovateľovi oprávnenie vydávať rastlinné pasy pre:

- konkrétne čel'ade, rody alebo druhy,
- typy komodít rastlín, rastlinných produktov a iných predmetov,

ak profesionálny prevádzkovateľ spĺňa obe tieto podmienky:

- a) má potrebné vedomosti týkajúce sa škodlivých organizmov, vrátane ich kontroly,
- b) má zavedené systémy a postupy, ktoré mu umožňujú plniť si povinnosti týkajúce sa vysledovateľnosti.

RP sa môže vydať len pre rastliny, rastlinné produkty a iné predmety, ktorých dôkladné preskúmanie preukázalo, že sú splnené zásadné požiadavky na rastlinné pasy.



## Kto má žiadať o udelenie oprávnenia vydávať RP

Typ subjektu/príklady	Kontrola pred registráciou fytoinšpektorom	Registrácia	Oprávnenie na vydávanie RP	Plánovaná kontrola ÚKSÚP/min. 1x/rok
Výrobca (pestovateľ), škôlka	Áno	Áno	Áno	Áno
Distribútor/obchodník, ktorý má sklad, predajňu a predáva aj cez internet	Áno	Áno	Áno	Áno
Distribútor/obchodník, ktorý má sklad/predajňu	Áno	Áno	Podľa potreby	Podľa potreby
Distribútor/obchodník bez skladu (vybavuje iba doklady)	Nie	Áno	Nie	Nie
Internetový obchod	Nie	Áno	Áno	Áno
Predajňa priamo konečnému používateľovi a aj cez internet	Nie	Áno	Áno	Áno
Predajňa priamo konečnému používateľovi/predáva aj právnickým osobám	Áno	Áno	Podľa potreby	Podľa potreby
Predajňa priamo konečnému používateľovi	Nie	Nie, dobrovoľne	Nie	Nie



## PRÍLOHA XIII VN KOM 2019/2072

### Zoznam rastlín, rastlinných produktov a iných predmetov, pre ktoré sa vyžaduje rastlinný pas



#### 1. VŠETKY RASTLINY NA VÝSADBU, okrem osiva

😊 **RASTLINY NA VÝSADBU** sú rastliny, ktoré sú určené na to, aby zostali zasadené, boli zasadené alebo boli presadené; sú to vlastne **rastliny s koreňmi vrátane akváriových a vodných rastlín, bylinky s koreňmi + množiteľský materiál – všetky PODLIEHAJÚ PASOVEJ POVINNOSTI !!!**

d) hľuzy, podcibulia, cibuľky, pakorene, korene, podpníky, stolóny;

e) výhonky, stonky, poplazy;

j) rastlinné pletivové kultúry vrátane bunkových kultúr, zárodočné plazmy, meristémové pletivá, chimerické klony, materiál pochádzajúci z mikrorozmnožovania rastlín;

l) puky, očká, odrezky, vrúble, štepence.





## Zoznam rastlín, rastlinných produktov a iných predmetov, pre ktoré sa vyžaduje rastlinný pas

### 2. RASTLINY okrem plodov a osiva, aj ich hybridy:

*Choisya*

*Citrus* - citrónovník

*Fortunella* - kumkvát

*Poncirus* - citrónovníkovec

### RASTLINY okrem plodov a osiva:

*Casimiroa*

*Clausena*

*Murraya* - muraja

*Vepris*

*Zanthoxylum*

*Vitis* - vinič





## Zoznam rastlín, rastlinných produktov a iných predmetov, pre ktoré sa vyžaduje rastlinný

### 3. PLODY a ich hybridy s listami a stopkami:

*Citrus* - citrónovník

*Fortunella* - kumkvát

*Poncirus* - citrónovníkovec



### 4. DREVO (zaradenie podľa príslušného číselného znaku KN):

*Juglans* - orech

*Platanus* - platan

*Pterocarya* – orechovec



## Zoznam rastlín, rastlinných produktov a iných predmetov, pre ktoré sa vyžaduje rastlinný pas

**5. OSIVO** *Oryza sativa* - ryža

**6. OSIVO ZELENÍN:**

*Allium cepa* - cesnak cibul'ový

*Allium porrum* - cesnak pórový

*Capsicum annuum* – paprika ročná

*Phaseolus coccineus* – fazuľa šarlátová

*Phaseolus vulgaris* – fazuľa obyčajná

*Pisum sativum* – hrach siaty

*Solanum lycopersicum* – rajčiak jedlý

*Vicia faba* – bôb záhradný

**7. OSIVO** *Solanum tuberosum* - zemiak

**8. OSIVO** *Medicago sativa* - lucerna siata

**9. OSIVO:**

*Brassica napus* – repka

*Brassica rapa* – kapusta poľná

*Glycine max* – sója fazuľová

*Helianthus annuus* - slnečnica ročná

*Linum usitatissimum* – ľan siaty

*Sinapis alba* – horčica biela



## Zoznam rastlín, rastlinných produktov a iných predmetov, pre ktoré sa vyžaduje rastlinný pas

### 10. OSIVO OKRASNÝCH DRUHOV:

*Allium* - cesnak

*Capsicum annuum* - paprika ročná

*Helianthus annuus* – slnečnica ročná

*Prunus avium* – čerešňa vtáčia

*Prunus armeniaca* - marhuľa

*Prunus cerasus* - čerešňa

*Prunus domestica* - slivka

*Prunus dulcis* - mandľa

*Prunus persica* - broskyňa

*Prunus salicina* – slivka japonská

### 11. OSIVO OVOCNÝCH DRUHOV:

*Prunus avium* – čerešňa vtáčia

*Prunus armeniaca* - marhuľa

*Prunus cerasus* - čerešňa

*Prunus domestica*- slivka

*Prunus dulcis* - mandľa

*Prunus persica* - broskyňa

*Prunus salicina*– slivka japonská



# Formát a údaje RP **časť A** VN KOM 2017/2313

Konkrétne požiadavky na obsah RP musia zodpovedať špecifikáciám VN KOM 2017/2313. Formát a veľkosť umožňujú určitú flexibilitu použitia. **Výhodou nového označovania je jednoduchosť a prehľadnosť údajov.**

## ❖ Označenie rastlinného pasu

Na RP majú byť viditeľné a čitateľné tieto informácie:

- vľavo hore: vlajka EÚ (farebná alebo čiernobiela tlač)
- vpravo hore text: „**Rastlinný pas / Plant Passport**“

Legendy A,B,C,D – vysvetlivky:

- písmeno A: botanický názov / taxóny dotknutých druhov rastlín a voliteľne názov odrody
- písmeno B: národné registračné číslo oprávneného prevádzkovateľa
- písmeno C: kód výsledovateľnosti rastlín, rastlinných produktov alebo iných predmetov
- písmeno D: dvojpísmenový kód členského štátu, v ktorom je zaregistrovaný oprávnený prevádzkovateľ vydávajúci rastlinný pas, alebo názov/kód tretej krajiny pôvodu

**Vysvetlivky d'alšia strana** 



## Rastlinný pas / Plant Passport

**A botanický názov** dotknutého rastlinného druhu alebo taxónu v prípade rastlín a rastlinných produktov prípadne názov dotknutého predmetu, a nepovinne názov odrody;

*Platanus  
occidentalis*

**B dvojpísmenový kód** pre ten členský štát, v ktorom je zaregistrovaný profesionálny prevádzkovateľ vydávajúci rastlinný pas, ďalej **spojovník** a **registračné číslo** príslušného profesionálneho prevádzkovateľa, ktorý vydáva rastlinný pas alebo pre ktorého rastlinný pas vydáva príslušný orgán;

**SK-0000**

**C kód výsledovateľnosti** dotknutej rastliny, rastlinného produktu alebo iného predmetu; V náležitých prípadoch jedinečný čiarový kód, kód QR, hologram, čip alebo iný dátový nosič, ktorý dopĺňa kód výsledovateľnosti;

**Určuje si oprávnený  
prevádzkovateľ**

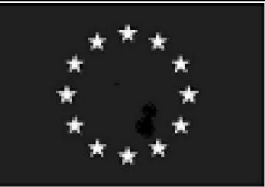
**D dvojpísmenový kód krajiny pôvodu** alebo **názov tretej krajiny pôvodu** alebo jej dvojpísmenový kód uvedený v norme ISO 3166-1-alfa-2.

**SK**



## Vzory rastlinných pasov

Údaje musia byť ohraničené čiarou alebo inak oddelené od ostatných údajov - orámovanie je najjednoduchší spôsob odlíšenia ďalších údajov na náveske.



**Rastlinný pas / Plant Passport**

**A** Lavandula dentata

**B** SK – 1234

**C** 123456/2020

**D** SK



**Rastlinný pas / Plant Passport**

**A** Lavandula dentata

**B** SK – 1234


**C** 123456/2020

**D** SK





# Vzory RP pre lesné dreviny

Zoznam druhov lesných drevín a ich krížencov určených na umelú obnovu  
lesa a zalesňovanie a na iné lesnícke účely 

- v Prílohe č. 1 k [zákonu č. 138/2010 Z. z.](#) –  
**Zákon o lesnom reprodukčnom materiáli**





# Vzory RP pre lesné dreviny

## SPRIEVODNÝ LIST reprodukčného materiálu lesných drevín

**Vypracoval ÚKSÚP v spolupráci s MPRV SR, NLC Zvolen a  
Združením lesných škôlkarov SR**

**PLATÍ iba pre LESNÉ DREVINY !**

**VZOR - [súbor doc na stiahnutie](#)**



ÚSTREDNÝ KONTROLNÝ A SKÚŠOBNÝ ÚSTAV  
POLNOHOSPODÁRSKY V BRATISLAVE



SK | EN

AKTUALITY COVID-19 SIGNALIZÁCIA BIOOSIVO NRL GMO MEDZINÁRODNÝ ROK ZDRAVIA RASTLÍN RÝCHLA NAVIGÁCIA

Sekcia laboratórných činností  
a TSÚP

## Manuály určené výrobcom na kontrolu škodlivých organizmov:

Manuály sú vytvorené v MS EXCEL. Pomocou nastaveného filtra si vyhľadáte požadované údaje.

Výroba - okrasné rastliny, okrasné dreviny, ovocné dreviny, priesady zeleniny, byliny a skleníkové rastliny, cibule a hlúzy, osivá

Výroba - množiteľský materiál lesných drevín a výpestky lesných drevín

ČO JE TO RASTLINNÝ PAS ?



# RP pre chránené zóny – legislatíva

## ➤ PRÍLOHA III VN KOM 2019/2072

Zoznam chránených zón a príslušných karanténnych škodcov chránenej zóny s príslušnými kódmi

## ➤ PRÍLOHA IX - ZÁKAZ DOVOZU DO CHZ

Zoznam rastlín, rastlinných produktov a iných predmetov, ktorých uvedenie do určitých chránených zón je zakázané

## ➤ PRÍLOHA X VN KOM 2019/2072

Zoznam rastlín, rastlinných produktov a iných predmetov, ktoré sa majú uviesť do chránených zón alebo sa v rámci nich premiestňovať, a zodpovedajúce osobitné požiadavky na chránené zóny

## ➤ PRÍLOHA XIV VN KOM 2019/2072

Rastliny, rastlinné produkty a iné predmety, v prípade ktorých sa na uvedenie do určitých chránených zón a premiestňovanie v rámci nich vyžaduje RP s označením „CHRÁNENÁ ZÓNA“



## Čo navyše musí obsahovať RP pre chránené zóny časť B VN KOM 2017/2313

Platí to isté ako pre časť A, rozdiel je v doplňujúcich údajoch na RP.

➤ Vpravo hore text: „**Rastlinný pas – CHZ / Plant Passport – PZ**“

**pod tento text sa uvedie:** Vedecký názov karanténneho škodcu CHZ alebo EPPO kódy osobitne pridelené týmto škodcom - podľa **Prílohy III VN KOM 2019/2072**

➤ Bod **C** - kód výsledovateľnosti – určuje si profesionálny prevádzkovateľ

**POZOR !**

➤ **RP musia byť označené aj rastliny určené konečnému používateľovi !!!**



## Rastlinný pas – CHZ / Plant Passport – PZ ERWIAM

**A botanický názov** dotknutého rastlinného druhu alebo taxónu v prípade rastlín a rastlinných produktov prípadne názov dotknutého predmetu, a nepovinne názov odrody;

**B dvojpísmenový kód** pre ten členský štát, v ktorom je zaregistrovaný profesionálny prevádzkovateľ vydávajúci rastlinný pas, ďalej **spojovník** a **registračné číslo** príslušného profesionálneho prevádzkovateľa, ktorý vydáva rastlinný pas alebo pre ktorého rastlinný pas vydáva príslušný orgán;

**C kód výsledovateľnosti** dotknutej rastliny, rastlinného produktu alebo iného predmetu; V náležitých prípadoch jedinečný čiarový kód, kód QR, hologram, čip alebo iný dátový nosič, ktorý dopĺňa kód výsledovateľnosti;

**D dvojpísmenový kód krajiny pôvodu** alebo **názov tretej krajiny pôvodu** alebo **jej dvojpísmenový kód** uvedený v norme ISO 3166-1-alfa-2.

*Amelanchier  
ovalis*

**SK-0000**

**Určuje si oprávnený  
prevádzkovateľ**

**SK**



## Vzor rastlinného pasu do chránených zón a v rámci chránených zón



**Rastlinný pas - CHZ / Plant Passport - PZ**  
**Erwinia amylovora alebo ERWIAM**

**A** Cotoneaster horizontalis

**B** SK – 4321

**C** 888888/2020

**D** SK





Slovensko - chránená zóna pre *Erwinia amylovora*  
Uvedené druhy drevín musia byť pre Slovensko sprevádzané  
RP s označením **chránená zóna**

**Rastliny a živý peľ na opeľovanie**, okrem  
plodov a semien:

- *Amelanchier*
- *Chaenomeles*
- *Cotoneaster*
- *Crataegus*
- *Cydonia*
- *Eriobotrya*
- *Malus*
- *Mespilus*
- *Photinia davidiana*
- *Pyracantha*
- *Pyrus*
- *Sorbus*



# RP, ktorý je zároveň certifikačnou náveskou

Ak sú rastliny na výsadbu vyrobené alebo sprístupnené na trhu ako:

- predzákladný, základný alebo certifikovaný materiál alebo
- predzákladné, základné alebo certifikované osivo alebo sadivo zemiakov

Pre vzory RP platí, že musia obsahovať údaje uvedené v [VN KOM 2017/2313](#) časť C a D

Viac informácií - [Odbor osív a sadív](#)





# RP ktoré sú zároveň certifikačnou náveskou platí, že musia obsahovať:

## časť C VN KOM 2017/2313

Na RP majú byť viditeľné a čitateľné tieto informácie:

- vľavo hore: vlajka EÚ (farebná alebo čiernobiela tlač)
- vpravo hore text: „**Rastlinný pas / Plant Passport**“
- **informácie požadované v úradnej náveske** pre osivá alebo iný množiteľský materiál

**Veľkosť, tvar a farebné odlíšenie návesiek sa riadi legislatívou o osivách.**

**Viac informácií - Odbor osív a sadív**



Rastlinný pas / Plant Passport



**Pravidlá a normy EÚ**

EU rules and standards

ÚSTREDNÝ KONTROLNÝ A SKÚŠOBNÝ ÚSTAV  
POĽNOHOSPODÁRSKY V BRATISLAVE

**DRUH:**

Species

**REGISTRAČNÉ ČÍSLO DODÁVATEĽA:**

Supplier and his identification number

**ČÍSLO DÁVKY:**

Lot reference No

**KRAJINA PÔVODU:**

Country of production

**ODRODA:**

Variety

**KATEGÓRIA:**

Category

**GENERÁCIA:**

Class

**ČÍSLO NÁVESKY:**

Label number

**HMOTNOSŤ:**

Weight

**BALENIE /mesiac a rok/:**

Sealing /month, year/

---

**ĎALŠIE ÚDAJE:**

Other information

---

**NEÚRADNÁ ČASŤ:**

Non-official space



# RP ktoré sú zároveň certifikačnou náveskou platí, že musia obsahovať:

RP určený do CHZ časť D VN KOM 2017/2313

Na RP majú byť viditeľné a čitateľné tieto informácie:

- vľavo hore: vlajka EÚ (farebná alebo čiernobiela tlač)
- vpravo hore text: „**Rastlinný pas – CHZ / Plant Passport – PZ**“

**pod tento text sa uvedie:** Vedecký názov karanténneho škodcu CHZ alebo EPPO kódy osobitne pridelené týmto škodcom - podľa **Prílohy III VN KOM 2019/2072**

- **informácie požadované v úradnej náveske pre osivá alebo iný množiteľský materiál**

**Veľkosť, tvar a farebné odlišenie návesiek sa riadi legislatívou o osivách.**



Rastlinný pas – CHZ / Plant Passport – PZ

XXX



**Pravidlá a normy EÚ**

EU rules and standards

ÚSTREDNÝ KONTROLNÝ A SKÚŠOBNÝ ÚSTAV  
POĽNOHOSPODÁRSKY V BRATISLAVE

**DRUH:**

Species

**REGISTRAČNÉ ČÍSLO DODÁVATEĽA:**

Supplier and his identification number

**ČÍSLO DÁVKY:**

Lot reference No

**KRAJINA PÔVODU:**

Country of production

**ODRODA:**

Variety

**KATEGÓRIA:**

Category

**GENERÁCIA:**

Class

**ČÍSLO NÁVESKY:**

Label number

**HMOTNOSŤ:**

Weight

**BALENIE /mesiac a rok/:**

Sealing /month, year/

---

**ĎALŠIE ÚDAJE:**

Other information

---

**NEÚRADNÁ ČASŤ:**

Non-official space



# Malospotrebiteľské balenia osív, ktoré musia byť označené RP

- Tieto možno uvádzať na trh bez dodatočného značenia údajov pre RP do jarnej sezóny výsevu roku 2022, **to znamená približne do 31.5.2022**. Po tomto dátume treba na balenia uvádzať všetky údaje potrebné pre RP. Je možná aj dotlač na už vyrobené obaly v časti, kde sú uvedené údaje o čísle dávky osiva, dátume balenia a dátume expirácie, pričom vlajku EÚ a údaj pod písmenom „A“, teda latinský názov druhu možno vynechať.
- Pre označovanie **nových obalov** vhodných aj pre internetový predaj je potrebná úplná tlač všetkých údajov potrebných pre RP.

Vzory sú uverejnené na tomto odkaze: <https://www.uksup.sk/rastlinne-pasy>



# Formát a veľkosť RP

- Aby bol RP zreteľne viditeľný a jasne čitateľný, mal by byť vydávaný v štandardnom formáte. To zabezpečí, že RP bude možné ľahko odlíšiť od ostatných informácií a štítkov. Na zlepšenie viditeľnosti RP by mali byť informácie zvýraznené obdĺžnikovými alebo štvorcovými políčkami.

RP môže byť:

- štítok
  - nálepka
  - na štítku so starostlivosťou o rastlinu
  - v papierovej podobe, ale pripojený k príslušnej jednotke
  - vytlačený na kvetináči
  - na ozdobnom balení a pod.
- Kvôli rozdielom vo veľkosti a vlastnostiach a rôznym požiadavkám obchodných jednotiek na označovanie sa môžu formáty a tým aj usporiadanie informácií v RP líšiť.

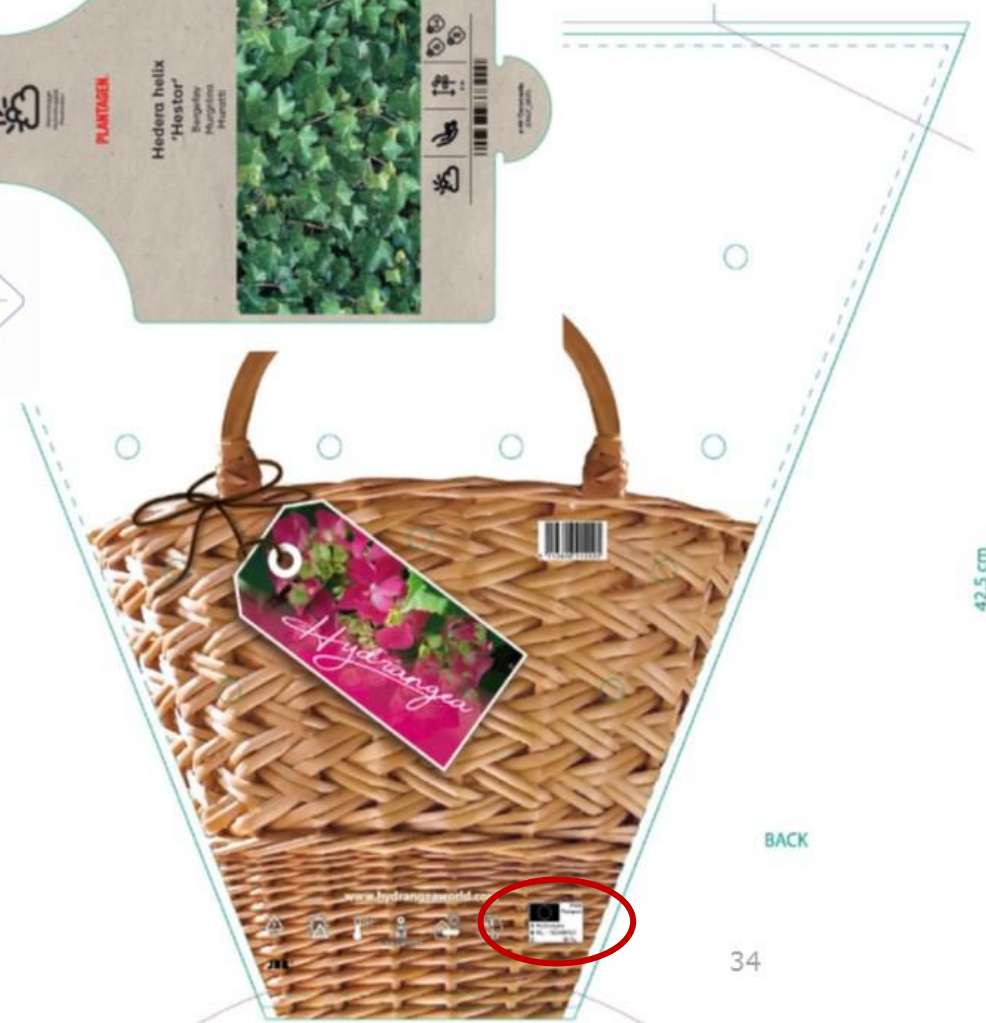
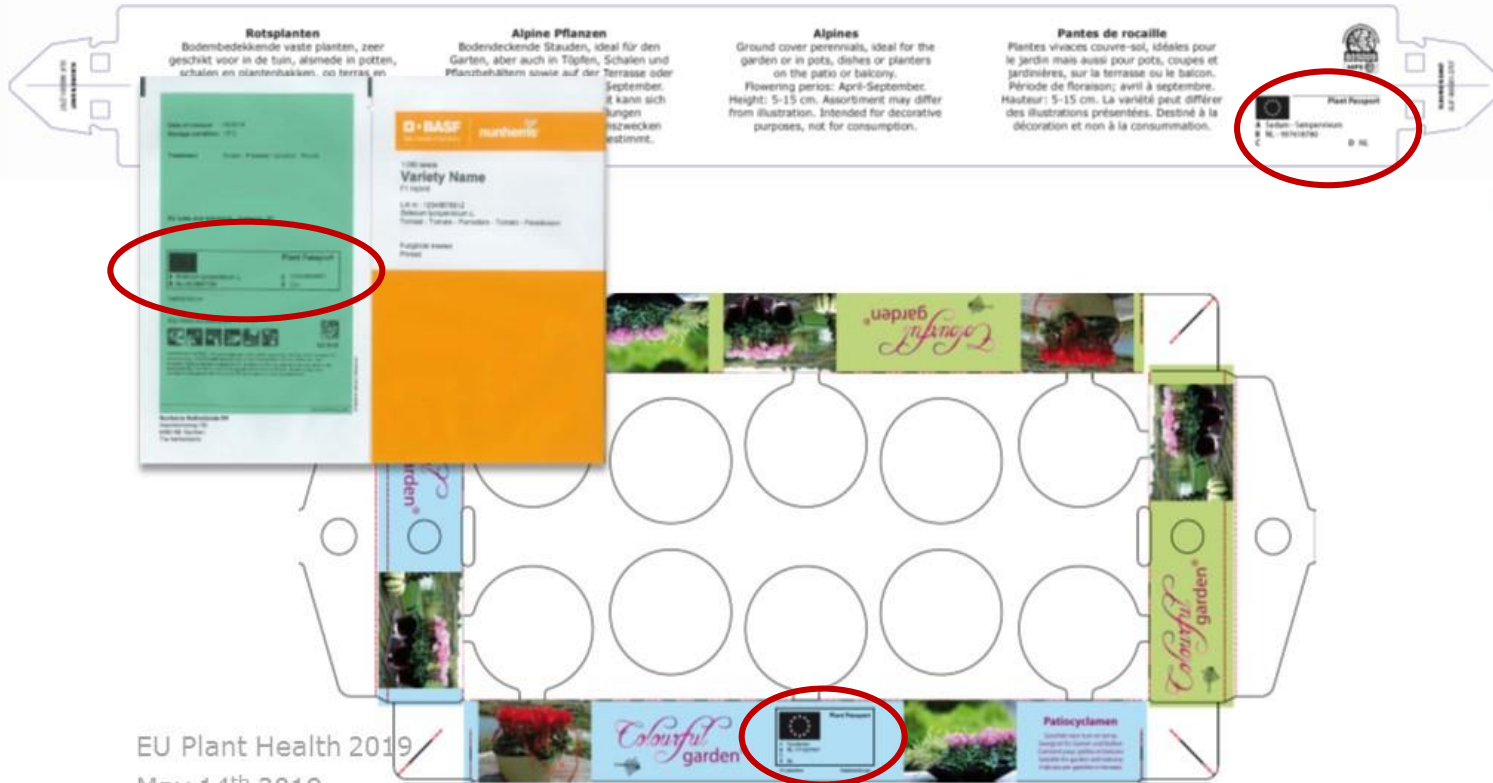


# Príklady použitia RP v praxi





# Príklady použitia RP v praxi







# Pripojenie rastlinných pasov

RP pripájajú **oprávnení prevádzkovatelia** k **obchodnej jednotke** rastlín, rastlinných produktov a iných predmetov predtým, než sú premiestňované v rámci územia Únie alebo uvádzané do chránenej zóny alebo v rámci nej premiestňované. Ak sú tieto rastliny, rastlinné produkty alebo iné predmety premiestňované v balení, vo zväzku alebo v nádobe, RP sa pripája na takéto balenie, zväzok alebo nádobu.

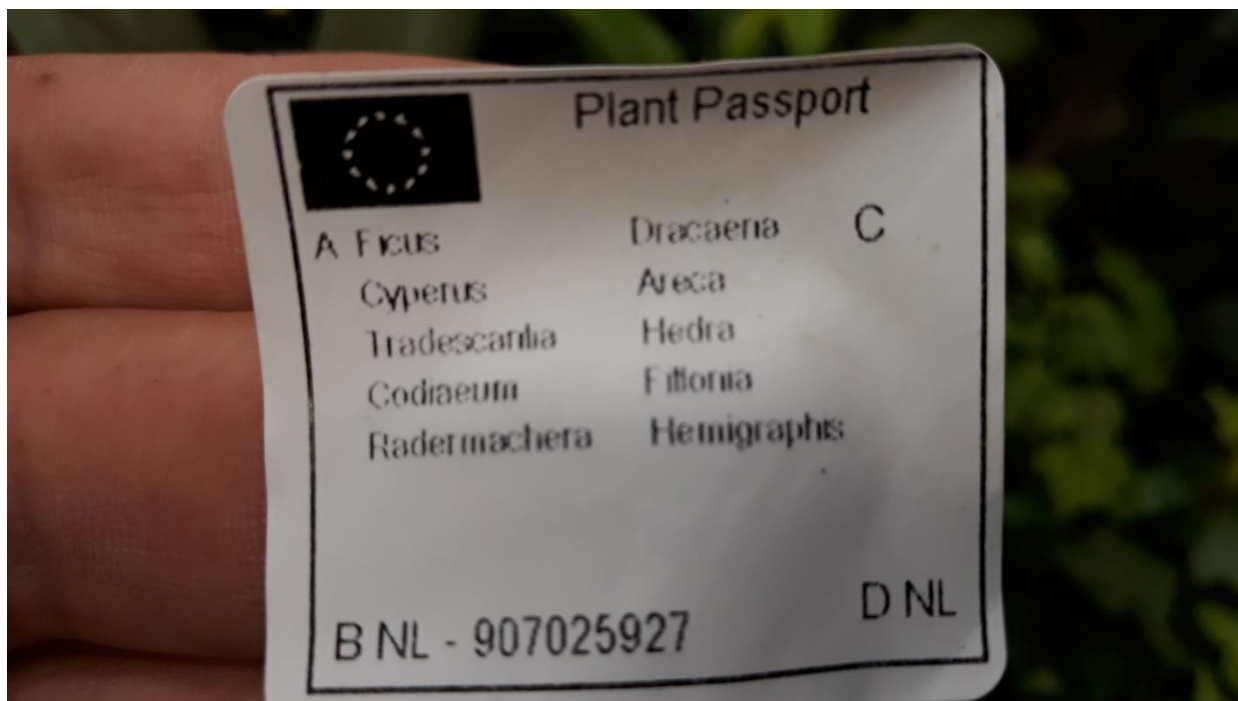
„**DÁVKA**“ je počet jednotiek jednej komodity, ktorá je identifikovateľná podľa homogénosti svojho zloženia, pôvodu a iných príslušných prvkov a tvorí súčasť zásielky.

„**OBCHODNÁ JEDNOTKA**“ je najmenšia obchodná alebo iná použiteľná jednotka uplatniteľná v príslušnej obchodnej etape, ktorá môže predstavovať podskupinu dávky alebo celú dávku. **Obchodnou jednotkou môže byť jednotlivá rastlina, sadbovač, vreco, vozík, paleta, kontajner a pod.**



## Pripojenie rastlinných pasov

- Na jednom RP je možné uviesť viac druhov rastlín, pokiaľ je zabezpečená výsledovateľnosť pre všetky regulované rastliny alebo rastlinné produkty uvedené v RP.





# Pripojenie RP k obchodným dokladom (dodací list, faktúra)

**OBCHODNÉ DOKLADY MUSIA SPĽŇAŤ VŠETKY NÁLEŽITOSTI RP !!!**

➤ **Kedy možno využiť obchodné doklady s RP:**

RP možno vydávať na sprievodné doklady (dodacie listy) v procese **od výrobcu priamo na miesto výsadby**, teda podnikateľ s IČO predáva podnikateľovi s IČO **bez akéhokoľvek sprostredkovania**.

**Príklady priamej výsadby:**

- ❖ mesto vysádza mestskú zeleň;
- ❖ výsadba popri cestách a diaľniciach;
- ❖ z lesnej škôlky priama výsadba lesov;
- ❖ priesady zeleniny od výrobcu priamo na pole;
- ❖ realizácia okrasných záhrad (súkromných, firemných a pod.);
- ❖ trávové koberce.



## Pripojenie RP k obchodným dokladom (dodací list, faktúra)

### **OBCHODNÉ DOKLADY MUSIA SPĽŇAŤ VŠETKY NÁLEŽITOSTI RP !!!**

#### ➤ **Kedy možno využiť obchodné doklady s RP:**

RP možno vydávať na sprievodné doklady (dodacie listy) po vzájomnej dohode výrobcu a predajne/záhradného centra, ktoré predáva priamo konečnému spotrebiteľovi.

**Upozornenie !!!** Ak predajňa/záhradné centrum predá rastliny, ktorých RP je uvedený iba v obchodných dokladoch, podnikateľovi s IČO musí k rastlinám, rastlinným produktom pripojiť vlastný RP, ktorý spĺňa všetky požiadavky vrátane dôslednej výsledovateľnosti. Takýto subjekt musí byť zároveň **oprávnený prevádzkovateľ** na vydávanie RP.



# Kedy nemožno využiť obchodné doklady s RP

- Pre rastliny, rastlinné produkty a iné predmety určené pre chránené zóny
- Pre rastliny, dreviny, množiteľský materiál a osivá, ktoré musia byť označené osivárskou náveskou
- Pre rastliny, na ktorých musí byť uvedený kód výsledovateľnosti - (zoznam na snímke 52)



## Výnimky - RP sa **nevyžaduje** v dvoch nasledovných prípadoch:

**Prvá výnimka:** na premiestňovanie rastlín, rastlinných produktov alebo iných predmetov dodávaných priamo konečnému používateľovi vrátane záhradkárov (maloobchod, kvetinárstvo, tržnica a pod.)

### **! Pozor táto výnimka sa nevzťahuje:**

- Pri predaji prostredníctvom zmlúv uzavretých na diaľku (internetový predaj, predaj cez katalóg, po telefonickej alebo e-mailovej objednávke a pod.).
- Pre rastliny, na ktoré sa vyžaduje RP pre chránenú zónu.

**Druhá výnimka:** na premiestňovanie rastlín, rastlinných produktov a iných predmetov v rámci priestorov a medzi priestormi jedného registrovaného prevádzkovateľa, ktoré sa nachádzajú navzájom v tesnej blízkosti (túto vzdialenosť v SR nestanovujeme). Prevádzkovateľ je povinný viesť evidenciu o premiestňovaní rastlín medzi prevádzkami.



## Nahradenie rastlinné pasu – pripojenie nového RP

Podľa aktuálnej legislatívy pojem náhradný rastlinný pas neexistuje, vždy sa vystavuje nový RP.

**Kedy nahradiť RP ?**

➤ **Pri delení obchodných jednotiek, pri ktorých bol vydaný pôvodný RP.**

**Príklad:**

**RP na rastlinách, ktoré sú nakúpené, je priložený iba jeden RP (napr. RP na jednom vozíku, sadbovači...). Túto obchodnú jednotku je potrebné rozdeliť na čiastkové jednotky. V tomto prípade sa vystaví nový (vlastný) RP, ktorý musí obsahovať všetky požiadavky na RP. Ak sa vystaví nový RP pre chránenú zónu, tak pod písmeno D sa uvedie registračné číslo príslušného profesionálneho prevádzkovateľa, ktorý vydal pôvodný RP.**

**Evidencia o novom RP sa vedie minimálne 3 roky.**



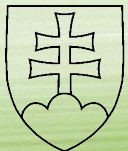
## Kedy nepotrebuje RP nahradiť

### Nový RP nepotrebuje v nasledovných prípadoch:

- ak sa zásielka nerozdeľuje,
- výsledovateľnosť pre rastliny alebo rastlinné produkty je zachovaná,
- príslušné rastliny, rastlinné produkty naďalej vyhovujú požiadavkám na prítomnosť škodcov a chorôb,
- vlastnosti dotknutých rastlín, rastlinných produktov sa nezmenili.

**Ak nie sú dodržané všetky tieto body, je potrebné vydať nový (vlastný) RP.**





# Ako funguje používanie RP v praxi ?

## Príklady situácií z praxe.



výrobca-pestovateľ 1



odberateľ-pestovateľ 2



obchodník



veľkoobchod



maloobchod



podnikateľ (IČO)



konečný spotrebiteľ





# Ako funguje používanie RP v praxi ? Príklady situácií z praxe.



výrobca- pestovateľ



konečný spotrebiteľ



**POZOR !!!**

**NEZABUDNITE NA CHZ A INTERNETOVÝ PREDAJ**



# Evidencia RP

- **Povinnosť vedenia evidencie RP je minimálne 3 roky.**
- **Evidencia môže byť vedená v elektronickej podobe. Informácie môžu byť evidované tiež v papierovej forme dodacích listov, faktúr a RP.**
- Profesionálny prevádzkovateľ, **ktorému sú dodávané** rastliny, rastlinné produkty alebo iné predmety vedie záznamy, ktoré mu umožnia identifikovať pre každú obchodnú jednotku dodávaných rastlín, rastlinných produktov alebo iných predmetov profesionálneho prevádzkovateľa, **ktorý ju dodal.**
- Profesionálny prevádzkovateľ, **ktorý dodáva** rastliny, rastlinné produkty alebo iné predmety, vedie záznamy, ktoré mu umožnia identifikovať pre každú obchodnú jednotku dodaných rastlín, rastlinných produktov alebo iných predmetov profesionálneho prevádzkovateľa, **ktorému ju dodal.**



## Čo je to kód výsledovateľnosti ?

- **Písmenový, numerický alebo alfanumerický kód, ktorý na účely výsledovateľnosti identifikuje zásielku, dávku alebo obchodnú jednotku a obsahuje kódy odkazujúce na dávku, šaržu, sériu, dátum výroby či dokumenty profesionálneho prevádzkovateľa.**
- **Vytvorenie kódu výsledovateľnosti si určuje profesionálny prevádzkovateľ. Ten musí spätne identifikovať napr. umiestnenie rastlín v škôlke, kontajnerovni, pôvod rastlín - odkiaľ a kedy boli príslušné rastliny nakúpené.**



## Kód výsledovateľnosti – písmeno C na RP

### Odporúčania:

- Pre osivá, množiteľský materiál rastlín, ktoré sú označované osivárskou náveskou (napr. ovocné rastliny, vinič, sadbové zemiaky) sa kód výsledovateľnosti rovná číslu dávky (partie).
- Pri okrasných rastlinách napr. podľa umiestnenia v škôlke, kontajnerovni, skleníku a pod.

**[Aké minimálne doklady treba uchovávať kvôli výsledovateľnosti ?](#)**

**Doklady o nákupe, výrobe a predaji a údaje z RP.**



## Kedy sa kód výsledovateľnosti nemusí vyplňať ?

Ak rastliny na výsadbu spĺňajú všetky tieto podmienky:

- a) sú pripravované takým spôsobom, že sú prichystané na predaj konečným používateľom bez akejkoľvek ďalšej prípravy, pričom neexistuje riziko týkajúce sa šírenia karanténnych škodcov Únie ani škodcov, na ktorých sa vzťahujú osobitné opatrenia a
- b) nepatria medzi typy alebo druhy, ktoré podľa doplnkovej legislatívy musia mať kód výsledovateľnosti uvedený

**pokračovanie**



**POZOR !!!**

**Vykonávacie rozhodnutie KOM 2020/1770**

**uplatňuje sa od 31. decembra 2021 !!!**

**Zoznam rastlín určených na výsadbu, ktoré  
musia mať na RP vždy uvedený kód výsledovateľnosti:**

*Coffea* – kávovník

*Lavandula dentata* – levanduľa zúbkatá

*Nerium oleander* – oleander obyčajný

*Olea europea* – oliva európska

*Polygala myrifolia* – horčinka nádherná

*Prunus dulcis* – mandľa obyčajná

*Solanum tuberosum* – sadivové zemiaky



# INTERNETOVÝ PREDAJ – nové povinnosti

- **POVINNOSŤ REGISTRÁCIE**
- **POVINNOSŤ INFORMOVAŤ ZÁKAZNÍKOV – pri dovoze**
- **PASOVÁ POVINNOSŤ – na **VŠETKY** rastliny predávané prostredníctvom zmluvy uzavretej na diaľku**







# Čo sa skrýva pod pojmom predaj prostredníctvom zmlúv uzavretých na diaľku ?

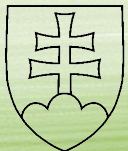
Zmluva uzavretá na diaľku je zmluva **medzi predávajúcim** (pri uzatváraní a plnení zmluvy koná v rámci predmetu svojej podnikateľskej činnosti alebo povolania) **a spotrebiteľom** (pri uzatváraní a plnení zmluvy nekoná v rámci predmetu svojej podnikateľskej činnosti, zamestnania alebo povolania) dohodnutá a **uzavretá výlučne prostredníctvom jedného alebo viacerých prostriedkov diaľkovej komunikácie bez súčasnej fyzickej prítomnosti predávajúceho a spotrebiteľa**, najmä využitím webového sídla, elektronickej pošty, telefónu, faxu, adresného listu alebo ponukového katalógu.



# Informácie, ktoré sa majú poskytnúť klientom poštových služieb

## POVINNOSTI PRE INTERNETOVÝ PREDAJ

Poskytovatelia poštových služieb a **profesionálni prevádzkovatelia, ktorí sú zapojení do predaja prostredníctvom zmlúv uzavretých na diaľku (internetový predaj)**, poskytujú svojim klientom informácie, týkajúce sa **zákazov** (zákaz dovozu do EÚ), **požiadaviek** (FC z krajiny pôvodu a osobitné požiadavky), **zoznamov vysoko rizikových** rastlín, rastlinných produktov a iných predmetov). Informácie budú poskytnuté vo forme **plagátov** alebo **brožúr** a prípadne na ich **webovej stránke**. Tieto informácie možno sprístupniť formou odkazu na stránku ÚKSÚP: <https://www.uksup.sk/internetovy-predaj>



# INTERNETOVÝ PREDAJ – PASOVÁ POVINNOSŤ

Pri predaji rastlín prostredníctvom internetového obchodu musia byť všetky rastliny a rastlinné produkty, ktoré podliehajú pasovej povinnosti, sprevádzané rastlinným pasom.





# Pripojenie RP pri internetovom predaji

## Príklady:

1. Predaj vlastných rastlín – rastliny označiť vlastným RP

- RP pripojiť na rastlinu
- alebo na dodací list alebo faktúru.

**OBCHODNÉ DOKLADY MUSIA SPĽŇAŤ VŠETKY NÁLEŽITOSTI RP !!!**

2. Predaj rastlín nakúpených od dodávateľa/výrobcu:

- Ak sú rastlinným pasom označené jednotlivé rastliny – predaj zákazníkovi s pôvodným RP, nič iné netreba dopĺňať.
- Ak rastliny nie sú označené jednotlivo a musia sa deliť obchodné jednotky – vystaviť vlastný RP, v tomto prípade je povinnosť požiadať o udelenie oprávnenia vydávať RP a viesť evidenciu o vydaných RP. **Pri vydávaní RP pre chránené zóny** – tieto musia spĺňať legislatívne požiadavky.



# Povinnosti profesionálnych prevádzkovateľov

➤ neregistrovaných

nemajú udelené  
oprávnenie vydávať RP

➤ registrovaných

s oprávnením  
vydávať RP



# **Povinnosti profesionálnych prevádzkovateľov – neregistrovaných**

**Napr. kvetinárstva, maloobchod, predaj na trhovisku - dodávanie priamo konečnému spotrebiteľovi:**

- 1. vedenie záznamov o dodaných obchodných jednotkách (rastlín, rastlinných produktov, ktoré podliehajú pasovej povinnosti), ktoré umožňujú identifikáciu profesionálnych prevádzkovateľov, ktorí tieto obchodné jednotky dodali (identifikácia dodávateľa),**
- 2. oznamovacia povinnosť, (článok 14 2016/2031).**



## Povinnosti **registrovaných** prevádzkovateľov – bez oprávnenia vydávať RP

1. vedenie záznamov o dodaných obchodných jednotkách (rastlín, rastlinných produktoch, ktoré podliehajú pasovej povinnosti), ktoré umožňujú identifikáciu profesionálnych prevádzkovateľov, ktorí tieto obchodné jednotky dodali (**identifikácia dodávateľa**),
2. oznamovacia povinnosť (článok 14 2016/2031),
3. aktualizácia údajov v registri každoročne do 30. apríla (podrobnosti v časti o registrácii).



## **Povinnosti registrovaných profesionálnych prevádzkovateľov, ktorým bolo udelené oprávnenie vydávať RP**

- 1. Preskúmania na účely vydania RP a vedenie záznamov o vykonaných preskúmaniach (kontroly zdravotného stavu).**
- 2. Plnenie požiadaviek na obsah, formát a pripojenie RP.**
- 3. Vedenie záznamov, ktoré zabezpečia vysledovateľnosť.**
- 4. Stanovenie a sledovanie kritických bodov pri výrobe/pestovaní a vedenie záznamov o tejto činnosti.**
- 5. Zavedenie účinného plánu, podľa ktorého sa bude postupovať v prípade zistenia škodcov v zmysle rastlinolekárskej legislatívy – v priebehu roka 2021.**

### **Podrobnosti prednáška č. 2 - Povinnosti profesionálnych prevádzkovateľov**





Ďakujeme za pozornost'