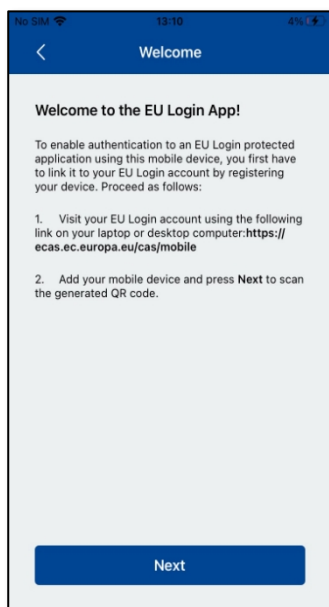
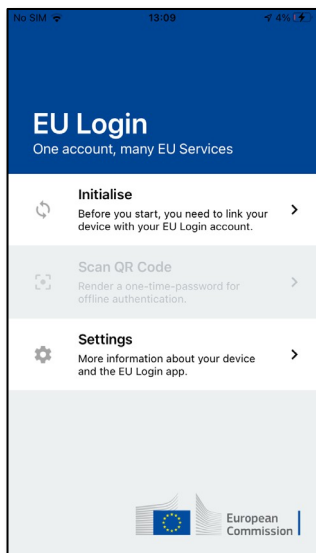


## Inštalácia a inicializácia mobilnej aplikácie EU Login

Mobilnú aplikáciu EU Login môžete použiť pri prístupe k službe, ktorá si vyžaduje zvýšenú bezpečnosť. Mobilná aplikácia EU Login je bezplatná a možno ju získať v obchode Google Play (Android) alebo App Store (iOS). Po jej nainštalovaní ju musíte inicializovať. Na tento účel potrebujete okrem mobilného zariadenia aj počítač.



Po nainštalovaní mobilnej aplikácie EU Login ju otvorte a **ŕknite na možnosť "Inicializovať"**. Uistite sa, že ste prijali možnosť "Allow Notifications" (Povoliť oznámenia), keď sa zobrazí výzva

Postupujte podľa pokynov na obrazovke: otvorte prehliadač v počítači a **prejdite na túto adresu URL: <https://webgate.ec.europa.eu/cas/mobile>**. Zobrazí sa výzva na overenie.

**Dôležité:** Ak ste už nainštalovali a inicializovali mobilnú aplikáciu EU Login na inom zariadení alebo ak ste zaregistrovali svoje mobilné telefónne číslo na prijímanie SMS, budete vyzvaní, aby ste sa overili pomocou už zaregistrovaného zariadenia.

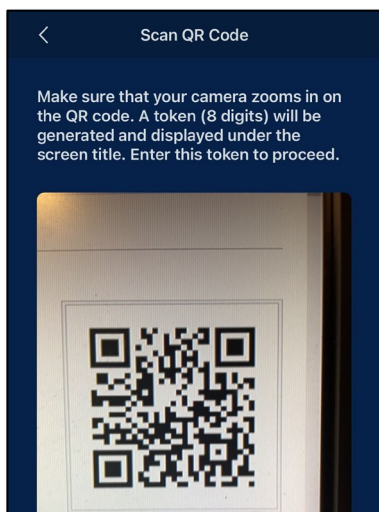
Upozorňujeme, že mobilná aplikácia EU Login môže zaregistrovať len jedno konto a konto môže byť zaregistrované len v jednej mobilnej aplikácii.

Potom kliknite na položku "**Pridať mobilné zariadenie**" v prehliadači na počítači.

Do poľa "Your device name" **zadajte názov**, ktorý vám umožní zapamätať si, na ktoré zariadenie sa vzťahuje. Môžete si vybrať ľubovoľný názov, ktorý vám vyhovuje, napríklad "Môj tablet so systémom Android", "Môj iPhone" atď.

**Vyberte štvormiestny kód PIN a zadajte ho do polí "Váš štvormiestny kód PIN" a "Potvrďte kód PIN"**, aby ste sa uistili, že ste ho nezadali nesprávne. Pri overovaní sa zobrazí výzva na zadanie kódu PIN, preto si vyberte taký, ktorý si ľahko zapamätáte. Vyhnite sa však kódom PIN, ktoré sa dajú ľahko uhádnuť, napríklad rok narodenia alebo dátum a mesiac narodenia.

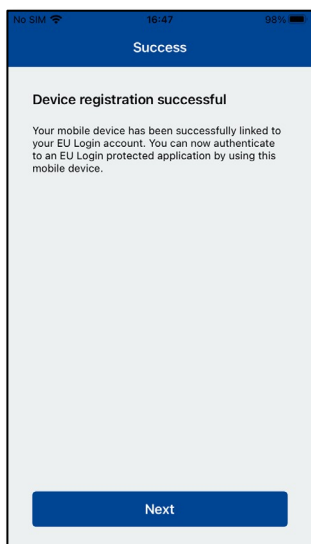
Po dokončení kliknite na tlačidlo "**Odoslať**" a potom na mobilnom zariadení na tlačidlo "**Ďalej**".



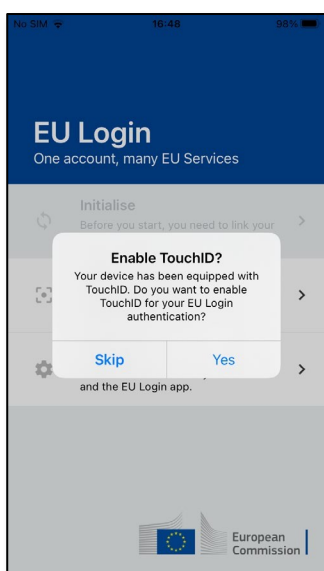
Skener QR kódov sa spustí na vašom mobilnom zariadení a na obrazovke počítača sa zobrazí QR kód.

**Namierte fotoaparát** mobilného telefónu na obrazovku počítača, kým sa nerozpozna kód QR.

**Zadajte kód PIN, ktorý** ste si práve vybrali na svojom mobilnom zariadení, a ťuknite na položku "**Overiť**". Ak je aplikácia aktívna (v popredí), automaticky vás presmeruje na výber prehliadača. Ak je aplikácia na pozadí, na zariadení sa zobrazí upozornenie. Ak chcete byť úspešne presmerovaní, prijmite toto oznámenie.

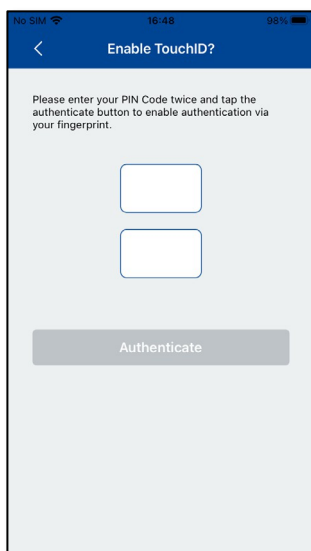


Vaša mobilná aplikácia EU Login je úspešne inicializovaná a môžete ju používať na overovanie. Kliknutím na **"Pokračovať"** budete presmerovaní na uvítaciu obrazovku.

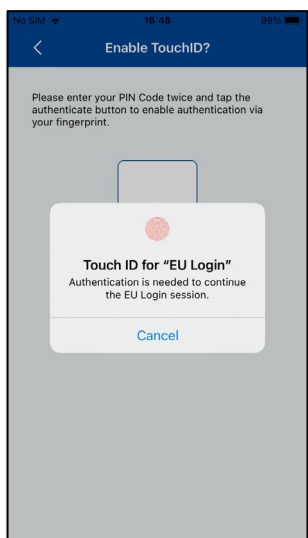


Ak je vaše zariadenie vybavené funkciou **rozpoznávania odtlačkov prstov alebo iným biometrickým overovaním, zobrazí sa** automatické vyskakovacie okno na povolenie biometrického rozpoznávania.

Túto funkciu môžete povoliť kliknutím na "YES". Ak nechcete zapnúť funkciu rozpoznávania odtlačkov prstov, kliknite na "SKIP".



**Zadajte kód PIN, ktorý** ste zvolili počas inicializácie na mobilnom zariadení, a kliknite na šípku.



Potvrďte overenie odtlačkom prsta. Budete automaticky presmerovaní na uvítaciu stránku.

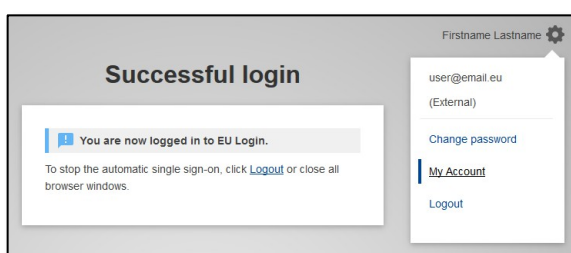
## Registrácia mobilného telefónneho čísla na prijímanie overovacích SMS

Aby ste mohli dostávať overovacie SMS, musí byť vaše mobilné telefónne číslo zaregistrované v účte EU Login. Upozorňujeme, že aktívni zamestnanci EÚ musia pri registrácii svojho mobilného telefónneho čísla dodržiavať iný postup.

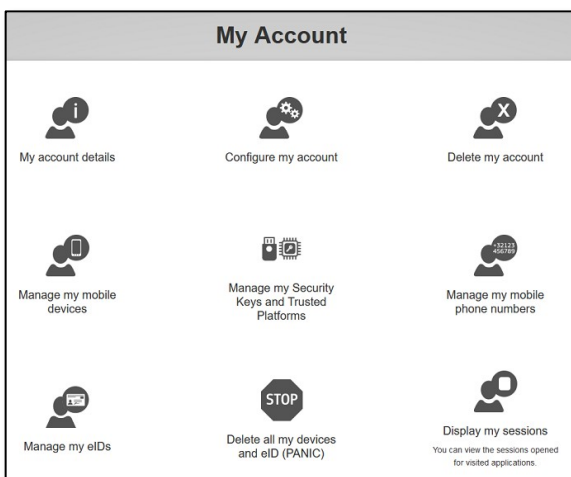
Nanešťastie, keďže SMS si vyžaduje dohody medzi operátormi o prepojení mobilných sietí, nemusí byť úplne spoľahlivá. Preto ak máte smartfón, odporúčame namiesto toho používať riešenia založené na mobilnej aplikácii EU Login.

Ak chcete zaregistrovať svoje mobilné telefónne číslo, otvorte prehliadač a **prejdite na túto adresu URL:**

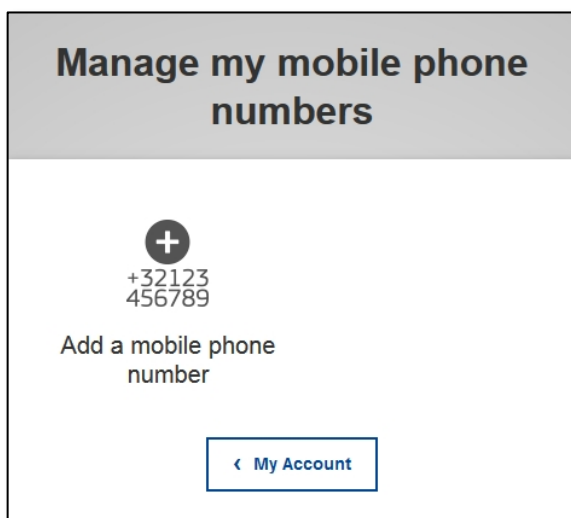
<https://webgate.ec.europa.eu/cas/login>



Po úspešnom overení prejdite myšou na ozubené koliesko **v pravom hornom rohu**, čím sa zobrazí ponuka, a vyberte položku **"Moje konto"**.



Kliknite na položku **"Spravovať moje mobilné telefónne čísla"**.



Kliknite na položku **"Pridať mobilné telefónne číslo"**.

## Add a mobile phone number

Mobile phone number

International format including country code, e.g. for Belgium: +32 123 45 67 89

**Add** Cancel

---

## Challenge code for adding a mobile phone number, sent by text message

**!** Please enter the *challenge code* that was texted to your mobile phone.

It might take up to 8 minutes for the message to reach your mobile phone.

Mobile phone number



Text message challenge code

 - 

**Finalise** Cancel

## Manage my mobile phone numbers

**✓** Your mobile phone number +321234567890 was added successfully.

 +32123 456789	 +32123 456789
Add a mobile phone number	Delete a mobile phone number

[← My Account](#)

Do poľa "Číslo mobilného telefónu" **zadajte svoje mobilné telefónne číslo** začínajúce znamienkom plus a kód krajiny. Neuvádzajte bodky, zátvorky ani pomlčky.

Po kliknutí na tlačidlo "Pridať" **sa na vaše mobilné zariadenie odošle SMS**.

SMS obsahuje **kód výzvy** zložený z ôsmich znakov oddelených pomlčkou (znamienkom mínus).

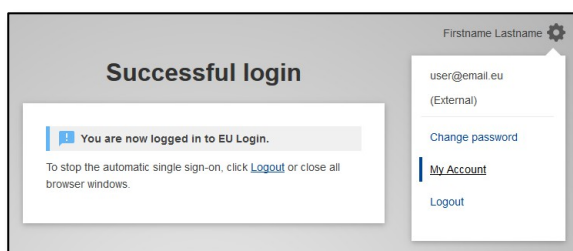
Do políčka "Textový kód výzvy" **zadajte kód výzvy, ktorý ste dostali**, a kliknite na "Dokončiť".

Vaše mobilné telefónne číslo je úspešne zaregistrované a teraz ho môžete použiť na overenie.

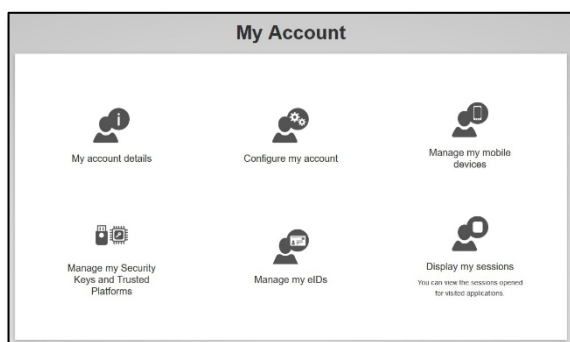
## Registrácia bezpečnostného kľúča alebo dôveryhodnej platformy

Ak chcete zaregistrovať bezpečnostný kľúč alebo dôveryhodnú platformu, otvorte prehliadač a prejdite na túto adresu URL: <https://webgate.ec.europa.eu/cas/login>

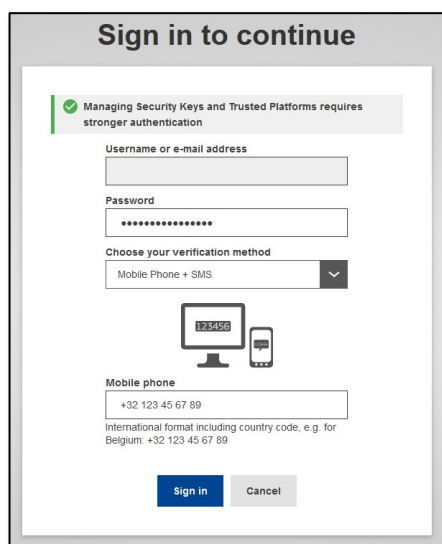
**Dôležité upozornenie:** Možnosti bezpečnostného kľúča a dôveryhodnej platformy (TPM) musia byť na vašom zariadení nakonfigurované pred registráciou do vášho prihlasovacieho konta EÚ. Pri prvom nastavení bezpečnostného kľúča alebo TPM si pozrite používateľskú príručku k vášmu zariadeniu.



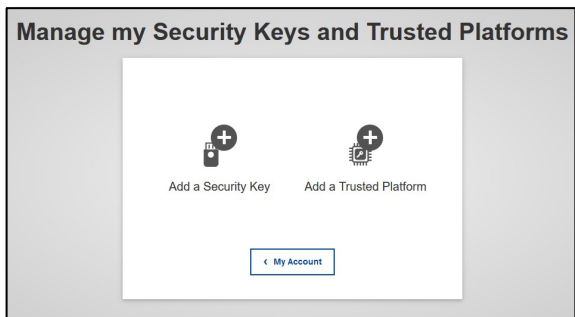
Po úspešnom overení prejdite myšou na ozubené koliesko v pravom hornom rohu, čím sa zobrazí ponuka, a vyberte položku "Moje konto".



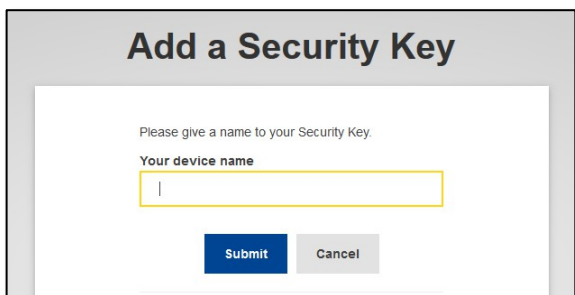
Kliknite na položku "Spravovať moje bezpečnostné kľúče a dôveryhodné platformy".



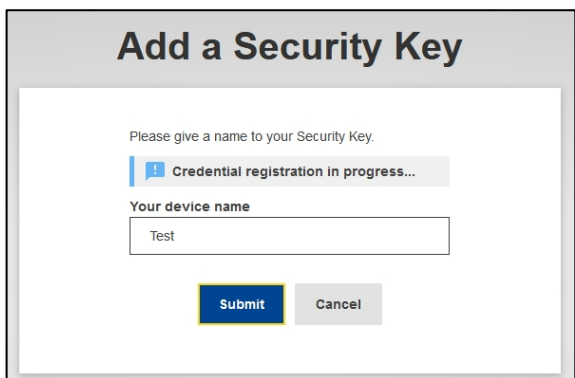
Možno bude potrebné overenie pomocou silnejšej metódy overovania.



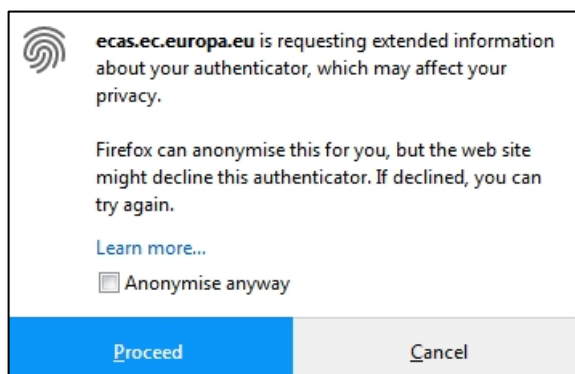
Kliknite na položku **"Pridať bezpečnostný kľúč"** alebo **"Pridať dôveryhodnú platformu"**.



Zadajte názov zariadenia a kliknite na tlačidlo **"Odoslať"**.



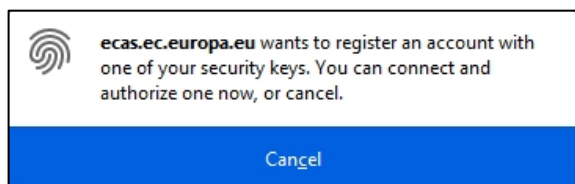
Zobrazí sa správa: **"Prebieha registrácia poverenia"**.



Váš prehliadač otvorí vyskakovacie okno so žiadosťou o prístup k rozšíreným informáciám o vašom autentifikátore.

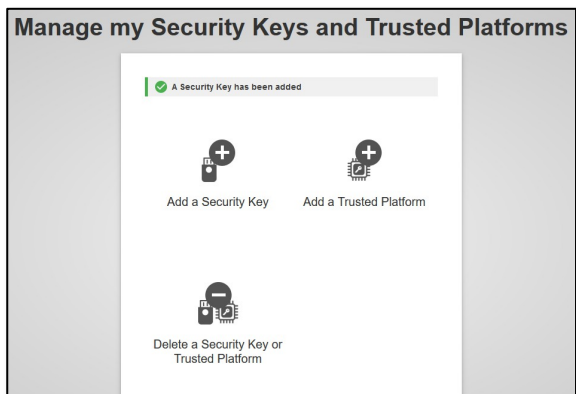
Kliknite na tlačidlo **"Pokračovať"**.

**Nezaškrťajte** políčko **"Anonymizovať aj tak"**, inak **nebude možné** použiť túto metódu overovania.



**Poznámka:** toto je príklad z prehliadača Firefox, zobrazenie sa môže líšiť v závislosti od používaného prehliadača.

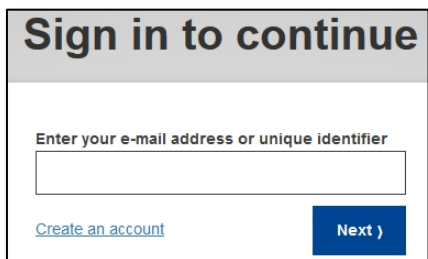




Overte odtlačok prsta na bezpečnostnom kľúči. Potom sa zobrazí správa o úspechu **"Bezpečnostný kľúč bol pridaný"**.

## Prihláste sa pomocou prihlasovacieho konta EÚ

Po vytvorení prihlasovacieho konta EU Login ho môžete používať na prístup k mnohým službám. Pri prístupe k týmto službám sa zobrazí obrazovka EU Login, keď sa vyžaduje overenie.



Do poľa "Enter Use your e-mail address" **zadajte e-mailovú adresu, ktorú** ste uviedli pri vytváraní prihlasovacieho konta EÚ, a kliknite na "**Next**".

**Varovanie:** Ak zadáte nesprávnu e-mailovú adresu, budete presmerovaní na stránku "Vytvoriť prihlasovacie konto EÚ".

Vaša e-mailová adresa sa automaticky zapamätá, takže pri ďalšom použití toho istého prehliadača na tom istom počítači môžete tento krok preskočiť.

## Vyberte si spôsob overenia

EU Login podporuje rôzne metódy overovania. Najjednoduchšie je použitie hesla. Ďalšie metódy overovania zahŕňajú použitie ďalších zariadení, ktoré môžu poskytnúť väčšiu bezpečnosť.

Niekoľko spôsobov overenia si vyžaduje použitie mobilnej aplikácie EU Login. EU Login Mobile App je aplikácia, ktorú si môžete nainštalovať do svojho mobilného zariadenia z obchodu Google Play (Android) alebo App Store (iOS). Aplikáciu musíte najprv inicializovať. Používanie mobilnej aplikácie EU Login v kombinácii s heslom poskytuje dodatočné zabezpečenie.

Upozorňujeme, že niektoré metódy overovania nemusia byť pri prístupe k niektorým špecifickým službám k dispozícii.



**Heslo** - môžete jednoducho použiť heslo, ktoré sa vo väčšine prípadov považuje za dostatočné. Niektoré služby však môžu vyžadovať silnejšie overenie a v takom prípade táto možnosť nebude k dispozícii.



**PIN kód mobilnej aplikácie EU Login** - Ak má mobilné zariadenie, v ktorom je nainštalovaná mobilná aplikácia EU Login, pripojenie na internet, môžete použiť metódu overenia "PIN kód mobilnej aplikácie EU Login". Ak sa chcete pripojiť k mobilnej aplikácii EU Login, musíte do nej zadať 4-miestny kód PIN. Ide o kód PIN, ktorý ste si zvolili pri registrácii svojho mobilného zariadenia do aplikácie EU Login.



**QR kód mobilnej aplikácie EU Login** - Ak mobilné zariadenie, v ktorom je nainštalovaná mobilná aplikácia EU Login, nemá pripojenie na internet, môžete použiť metódu overenia "QR kód mobilnej aplikácie EU Login". Pomocou aplikácie EU Login Mobile App musíte naskenovať QR kód, aby ste získali jednorazové heslo, ktoré potom zavediete pri pripájaní z počítača.



**Overenie v mobilnom zariadení** - ak sa pohybujete v tom istom mobilnom zariadení, v ktorom je nainštalovaná mobilná aplikácia EU Login, môžete použiť metódu overenia "v mobilnom zariadení". Ak sa chcete pripojiť k

Prihlásenie do EÚ, mobilná aplikácia EU Login sa spustí bez problémov a musíte v nej zadať 4-miestny PIN kód. Ide o kód PIN, ktorý ste si zvolili pri registrácii svojho mobilného zariadenia do systému EU Login.

Ak to vaše zariadenie umožňuje, môžete sa overiť aj pomocou biometrických nástrojov.



**Mobilný telefón + SMS** - Váš mobilný telefón vám umožní pripojiť sa k službe EU Login prostredníctvom SMS, ak je vaše číslo zaregistrované vo vašom účte EU Login. V niektorých krajinách nemusíte dostať SMS a mali by ste radšej použiť iný spôsob overenia.



**Overenie eID** - Táto metóda umožňuje overenie pomocou národného elektronického preukazu totožnosti (eID).



**Bezpečnostné kľúče (SK) a dôveryhodné platformy (TP)** -

Bezpečnostný kľúč je malé fyzické zariadenie, ktoré vyzerá ako USB kľúč a funguje ako doplnok k vášmu heslu.

Technológia Trusted Platform Module (TPM) je navrhnutá tak, aby poskytovala hardvérové funkcie súvisiace s bezpečnosťou

## Prihláste sa pomocou prihlasovacieho konta EÚ s použitím hesla



Choose your verification method

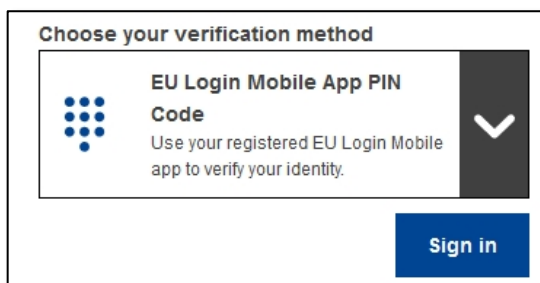
**Password**  
Authenticate to EU Login with only your password.

Sign in

Ako spôsob overenia **vyberte možnosť "Heslo"**, do poľa "Heslo" zadajte svoje heslo a kliknutím na "**Prihlásiť sa**" prejdite na požadovanú službu.

## Prihláste sa pomocou účtu EU Login pomocou kódu PIN mobilnej aplikácie EU Login

### Prihlásenie pomocou mobilnej aplikácie od verzie 1.10

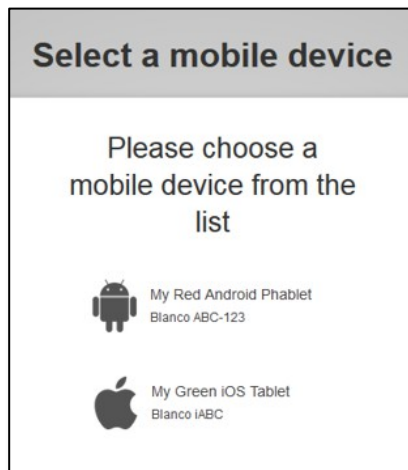


Choose your verification method

**EU Login Mobile App PIN Code**  
Use your registered EU Login Mobile app to verify your identity.


Sign in


Ako spôsob overenia **vyberte "EU Login Mobile App PIN Code"**, do poľa "Password" zadajte svoje heslo a kliknite na "**Sign in**".



Select a mobile device

Please choose a mobile device from the list

 My Red Android Phablet  
Bianco ABC-123

 My Green iOS Tablet  
Bianco IABC

Ak máte viac ako jedno zariadenie s inicializovanou mobilnou aplikáciou EU Login, zobrazí sa výzva na výber zariadenia, ktoré chcete používať.

Táto obrazovka sa nezobrazí, ak ste inicializovali iba jedno zariadenie.

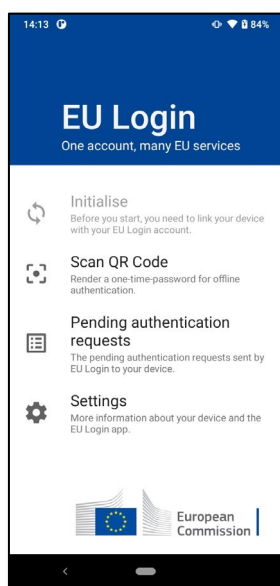
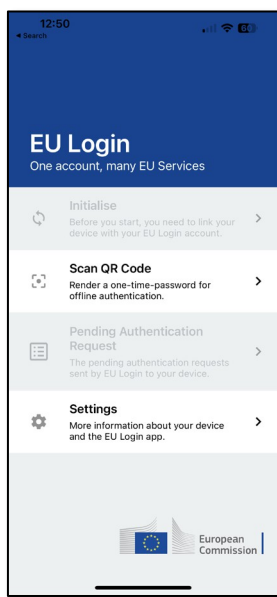
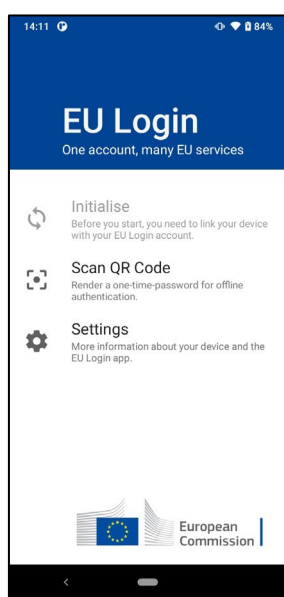
Kliknite na požadované **zariadenie**.

## Awaiting confirmation of device

We have sent a request to your mobile device.

1. Open the EU Login Mobile App.  
Wait for the app to display pending authentication requests.
2. Press Continue.
3. Confirm using your PIN code or use biometric authentication.

In earlier versions of the app, step 1 can be done by accepting the notification.



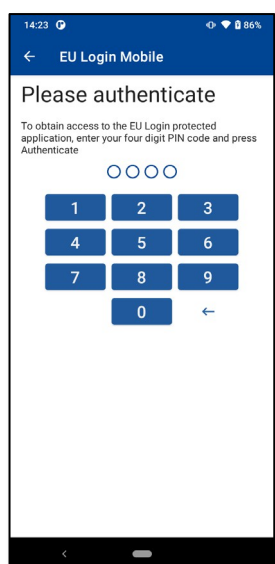
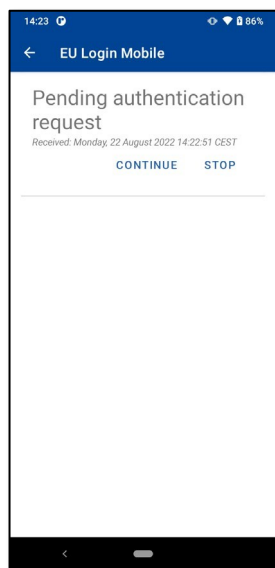
EU Login vám odporúča otvoriť mobilnú aplikáciu EU Login.

Otvorte **mobilnú aplikáciu EU Login** a počkajte, kým aplikácia zobrazí ponuku Čakajúce žiadosti o overenie (v prípade systému Android) alebo ju povolí (v prípade systému iOS).

Novšie verzie aplikácie môžu priamo zobrazovať zoznam čakajúcich žiadostí o overenie.

Ťuknite na položku "**Čakajúce žiadosti o overenie**".

Novšie verzie aplikácie môžu priamo zobrazovať zoznam čakajúcich žiadostí o overenie.

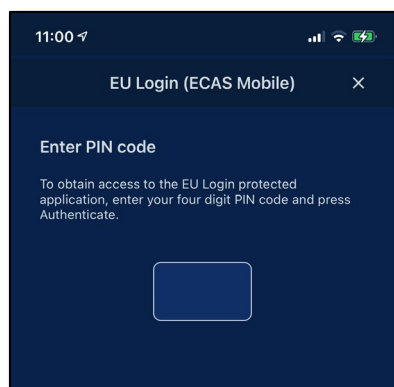
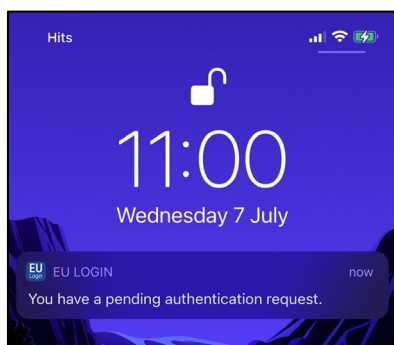
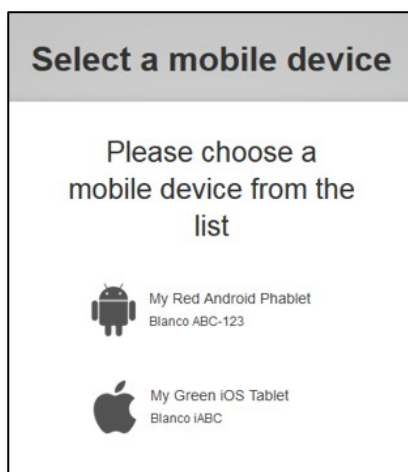


Ak ste spustili žiadosť, stlačte tlačidlo **"CONTINUE"**.

**Zadajte kód PIN alebo použite biometrické overenie**, ak bolo nakonfigurované v mobilnom zariadení.

Tým sa v počítači automaticky dokončí proces, ktorý prejde na požadovanú službu.

## Prihlásenie pomocou mobilnej aplikácie verzie 1.9 alebo staršej



Ako spôsob overenia **vyberte "EU Login Mobile App PIN Code"**, do poľa "Password" **zadajte svoje heslo** a kliknite na **"Sign in"**.

Ak máte viac ako jedno zariadenie s inicializovanou mobilnou aplikáciou EU Login, zobrazí sa výzva na výber zariadenia, ktoré chcete používať.

Táto ľavá obrazovka sa nezobrazí, ak ste inicializovali iba jedno zariadenie.

Kliknite na **zariadenie s** použitím zadaného názvu.

Prihlásenie do EÚ odošle **oznámenie** na vaše mobilné zariadenie.

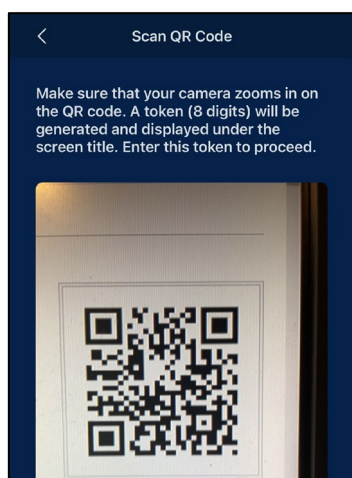
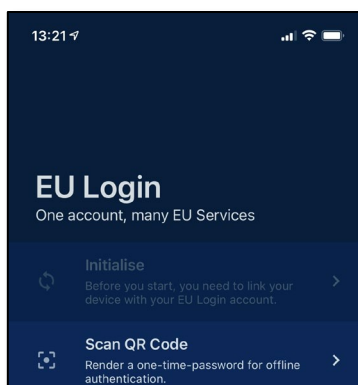
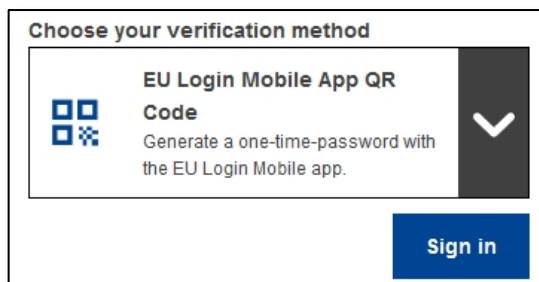
Ťuknutím na oznámenie sa spustí mobilná aplikácia EU Login.

Mobilná aplikácia EU Login vás vyzve na zadanie kódu PIN.

**Zadajte kód PIN alebo použite biometrické rozpoznávanie** a ťuknite na položku **"Autentifikovať"**.

Tým sa automaticky dokončí proces na vašom počítači, ktorý pokračuje v službe, ktorú ste požadovaný na použitie.

## Prihláste sa pomocou mobilnej aplikácie EU Login pomocou QR kódu



Ako spôsob overenia **vyberte "EU Login Mobile App QR Code"**.

Do poľa "Heslo" zadajte svoje heslo a kliknite na "**Prihlásiť sa**".

Zobrazí sa kód QR.

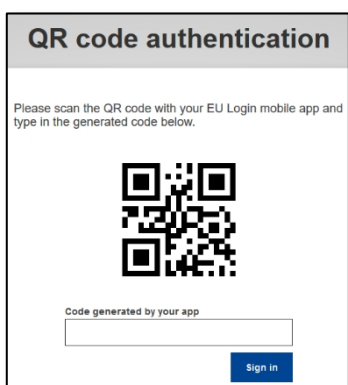
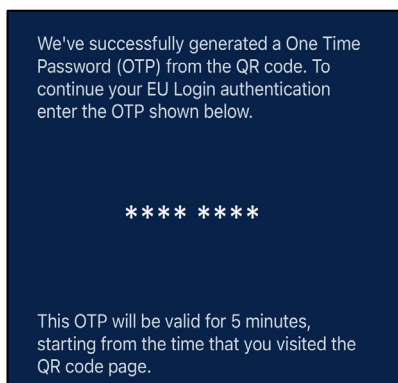
**Spustíte mobilnú aplikáciu EU Login** na mobilnom zariadení, na ktorom bola predtým inicializovaná.

Ťuknite na položku "**Naskenovať kód QR**".

Skener QR kódov sa spustí na vašom mobilnom zariadení.

**Namierte fotoaparát** mobilného telefónu na obrazovku počítača, kým sa nerozpozna kód QR.



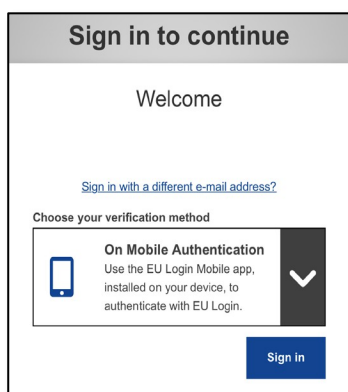


Mobilná aplikácia EU Login zobrazuje **jednorazové heslo** zložené z číslíc a znakov.

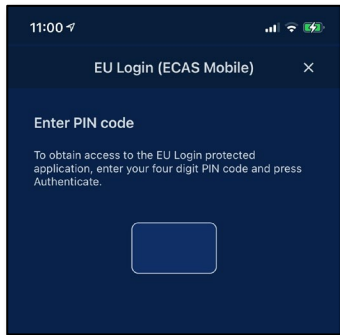
**Zadajte jednorazové heslo** do poľa "kód vygenerovaný vašou aplikáciou" a kliknite na tlačidlo "**Prihlásiť sa**", čím prejdete na požadovanú službu.

## Prihlásenie pomocou prihlasovacieho konta EÚ s použitím overovania v mobile

Metóda overenia "Na mobile" je k dispozícii len pri prehliadaní na mobilnom zariadení a mala by sa používať len vtedy, ak bola na danom zariadení predtým nainštalovaná a inicializovaná mobilná aplikácia EU Login.



Ako spôsob overenia **vyberte možnosť "On Mobile Authentication"** a ťuknite na položku "**Sign in**".

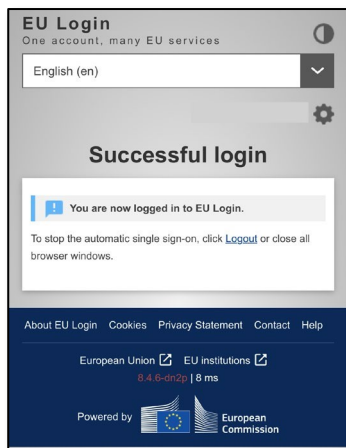


Mobilná aplikácia EU Login sa otvorí automaticky a vyzve vás na zadanie **kódu PIN**.

**Zadajte svoj kód PIN** a ťuknite na položku **"Authenticate" (Overiť)**.

Ak je aplikácia aktívna (v popredí), automaticky vás presmeruje na výber prehliadača.



Ak je aplikácia na pozadí, na zariadení sa zobrazí upozornenie. Ak chcete byť úspešne presmerovaní, prijmite toto oznámenie.



Teraz ste úspešne overení a presmerovaní na webovú stránku.

## Prihlásenie pomocou prihlasovacieho konta EÚ cez mobilný telefón + SMS

**Choose your verification method**

 **Mobile Phone + SMS**  
Send a text message to a registered mobile phone number for a multi-factor authentication. 

**Mobile phone**

International format including country code, e.g. for Belgium: +32 123 45 67 89

**Sign in**

**Sign in to continue**

**Authentication by SMS text challenge**

Enter the *challenge* sent to your mobile phone by SMS text message. It might take several minutes for the message to reach your mobile phone.

**Mobile phone number**

**SMS text challenge**

 -  - 

**Sign in**

Ako metódu overenia **vyberte "Mobilný telefón + SMS"**.

Do poľa "Heslo" **zadajte svoje heslo** a do poľa "Mobilný telefón" zadajte predtým zaregistrované číslo mobilného telefónu začínajúce znamienkom plus a s kódom krajiny. Neuvádzajte bodky, zátvorky ani pomlčky.

Po kliknutí na tlačidlo "**Prihlásiť sa**" sa na vaše mobilné zariadenie odošle SMS. SMS obsahuje kód výzvy zložený z deviatich znakov (tri bloky po troch znakov) oddelených pomlčkami (znamienko mínus).

**Zadajte výzvu, ktorú ste dostali, do poľa "SMS"**.  
textovú výzvu" a kliknite na "**Prihlásiť sa**", aby ste mohli prejsť na službu, ktorú ste chceli používať.

## Prihlásenie pomocou prihlasovacieho konta EÚ s použitím bezpečnostného kľúča alebo dôveryhodnej platformy

The screenshot shows a login form with a 'Password' field, a link for 'Lost your password?', and a 'Choose your verification method' dropdown menu. The selected method is 'Security Key or Trusted Platform'. Below the dropdown is a 'Sign in' button.

The dialog prompts the user to 'Please choose a device from the list'. A device named 'Thetis' is shown with a USB icon. A 'Cancel' button is at the bottom.

The warning states: 'ecas.ec.europa.eu wants to authenticate you using a registered security key. You can connect and authorize one now, or cancel.' A blue 'Cancel' button is at the bottom.

(Firefox)

The warning states: 'Use your security key with ecas.ec.europa.eu. Insert your security key and touch it.' It includes a 'Choose another option' dropdown and a 'Cancel' button.

(Chrome)

Ako metódu overenia **vyberte "Bezpečnostný kľúč alebo dôveryhodná platforma"**. Do poľa "Heslo" zadajte svoje heslo.

Kliknite na názov požadovaného bezpečnostného kľúča alebo dôveryhodnej platformy zo zoznamu registrovaných zariadení.

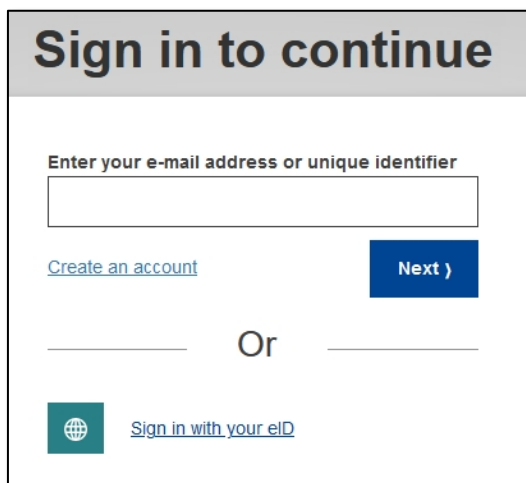
Pozorne postupujte podľa krokov zobrazených na obrazovke prehliadača.

**Poznámka: to**, čo sa zobrazí, sa môže líšiť od týchto obrazoviek v závislosti od prehliadača alebo operačného systému, ktorý používate.

Pri používaní **bezpečnostného kľúča** budete vyzvaní na potvrdenie dotykom tlačidla na samotnom kľúči (ktoré môže blikať, aby vás upozornilo).

V prípade **dôveryhodnej platformy používajúcej Windows Hello** postupujte podľa navrhovaných krokov (overenie pomocou kódu PIN alebo biometrických údajov).

## Prihláste sa pomocou svojho elektronického preukazu totožnosti (eID)




**Sign in to continue**

Enter your e-mail address or unique identifier

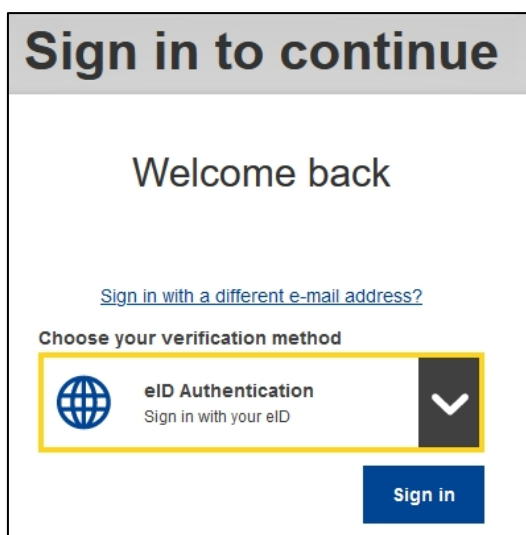
[Create an account](#) **Next >**

Or

 [Sign in with your eID](#)

Na hlavnej stránke Prihlásenie do EÚ kliknite na "Prihlásiť sa pomocou eID".

V tomto kroku nie je potrebné zadávať používateľské meno ani e-mailovú adresu.




**Sign in to continue**

Welcome back

[Sign in with a different e-mail address?](#)

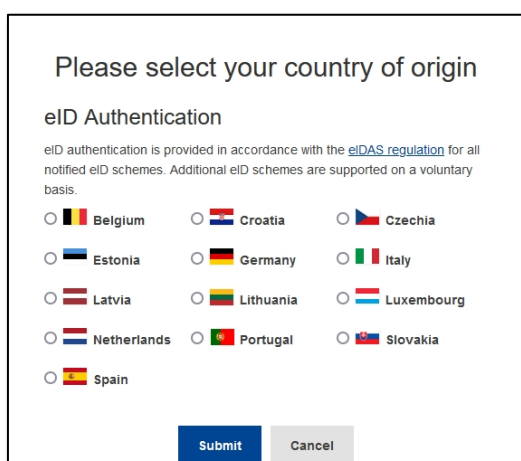
Choose your verification method

 **eID Authentication**  
Sign in with your eID

**Sign in**

alebo


Na úvodnej stránke Prihlásenie do EÚ vyberte položku **Overenie eID** a potom kliknite na tlačidlo **Prihlásiť sa**.





Please select your country of origin


eID Authentication


eID authentication is provided in accordance with the [eIDAS regulation](#) for all notified eID schemes. Additional eID schemes are supported on a voluntary basis.


 Belgium


 Croatia


 Czechia


 Estonia


 Germany


 Italy


 Latvia


 Lithuania

 Luxembourg

 Netherlands

 Portugal

 Slovakia

 Spain

**Submit** **Cancel**

V oboch prípadoch sa dostanete na stránku s výberom krajiny.

**Vyberte krajinu** pôvodu vášho eID. Kliknite na tlačidlo **Odoslať** a budete presmerovaní na stránku konkrétnej krajiny, kde sa môžete prihlásiť pomocou svojho eID.

Po úspešnom prihlásení budete presmerovaní späť na stránku EU Login a potom na stránku aplikácia.

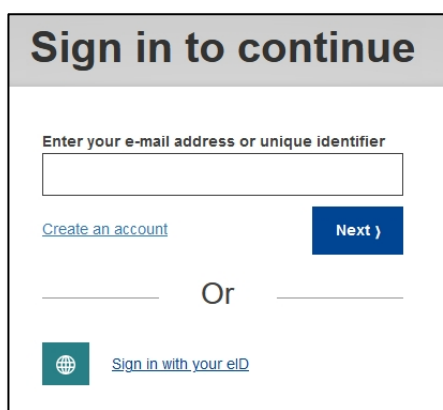
## Zosúladienie vášho prihlasovacieho účtu EÚ s vašim elektronickým preukazom totožnosti

Ak ste používali EU Login na overovanie pomocou eID bez akéhokoľvek vzťahu k vášmu existujúcemu účtu EU Login, máte možnosť prepojiť ich ("zosúladiť") a overiť sa do svojho účtu EU Login pomocou svojho eID.

Zosúhlasenie je jednorazová operácia, ktorá sa môže spustiť po prihlásení pomocou jedného z dvoch účtov - eID alebo EU Login.

Upozorňujeme, že po dokončení zosúladenia identita, ktorá bola vytvorená v súvislosti s eID, už nebude existovať. Môžete tak stratiť prístupové práva v službách, ktoré vás poznali len podľa vašej "identity eID".

### Vyrovnanie po prihlásení pomocou eID




**Sign in to continue**

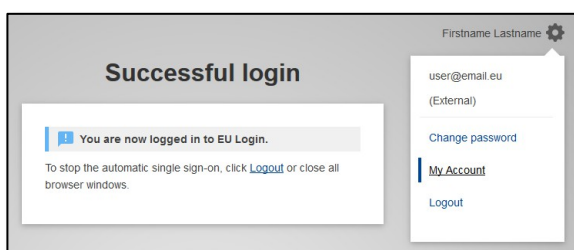
Enter your e-mail address or unique identifier

[Create an account](#) **Next**

Or

 [Sign in with your eID](#)


Prihláste sa pomocou svojho **eID**, ako je opísané v časti "**Prihlásenie pomocou elektronického ID (eID)**".



**Successful login**

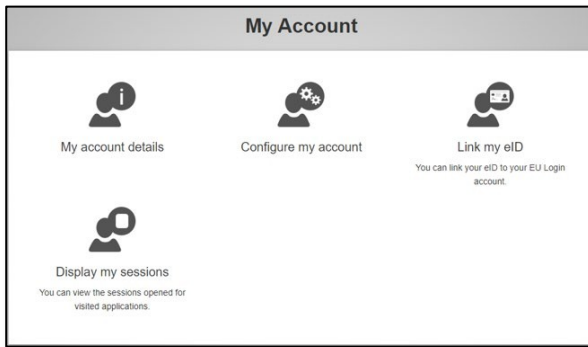
You are now logged in to EU Login.

To stop the automatic single sign-on, click [Logout](#) or close all browser windows.

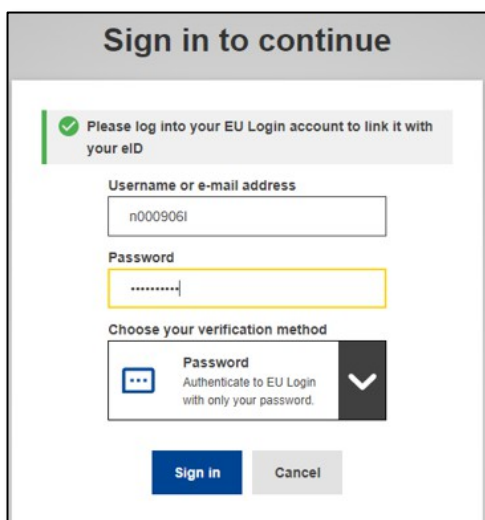
Firstname Lastname 

- user@email.eu (External)
- [Change password](#)
- [My Account](#)
- [Logout](#)

Po úspešnom overení prejdite myšou na ozubené koliesko **v pravom hornom rohu**, čím sa zobrazí ponuka, a kliknite na položku "**Moje konto**".

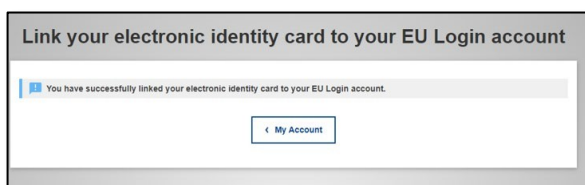


Kliknite na **"Link my eID"**.



Budete vyzvaní, aby ste sa prihlásili pomocou svojho konta EU Login.

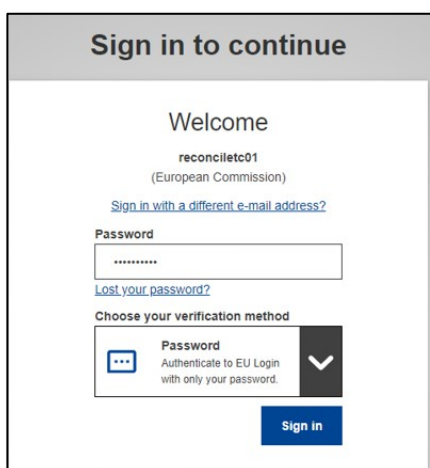
**Upozorňujeme, že ak budete pokračovať, identita, ktorá bola predtým vytvorená v súvislosti s eID, bude vymazaná a všetky údaje s ňou spojené budú stratené.**



Po prihlásení do svojho prihlasovacieho konta EÚ je zosúhlasenie dokončené.

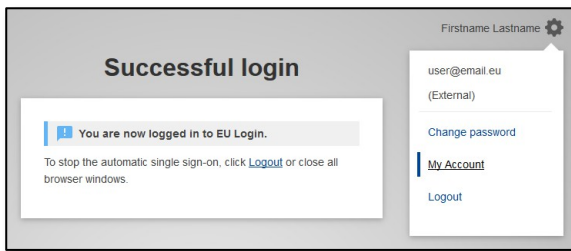
Odteraz sa prihlásením pomocou svojho eID prihlásite do svojho konta EU Login.

## Zosúladenie po prihlásení sa do konta EU Login

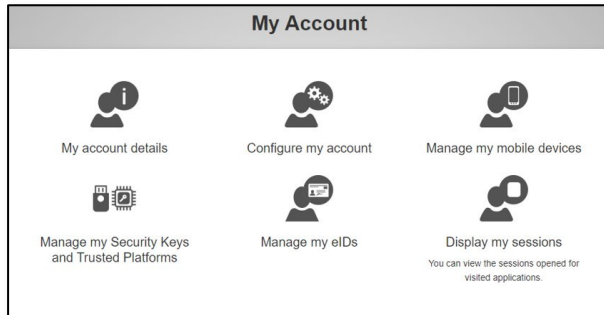


Prihláste sa pomocou svojho prihlasovacieho konta EÚ.

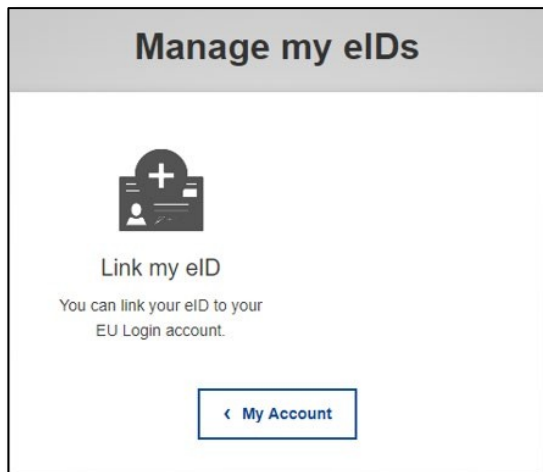




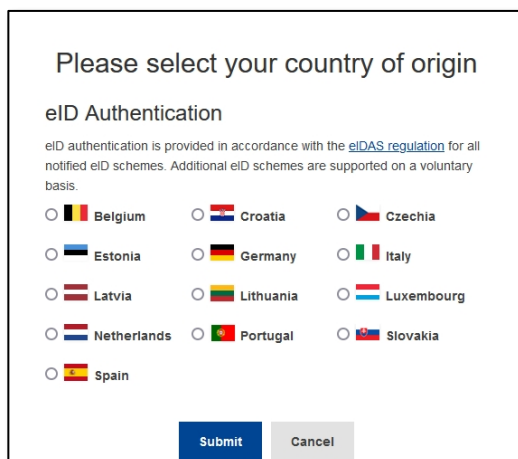
Po úspešnom overení prejdite myšou na ozubené koliesko **v pravom hornom rohu**, čím sa zobrazí ponuka, a kliknite na položku **"Moje konto"**.



Na obrazovke Môj účet vyberte položku **"Spravovať moje eID"**.



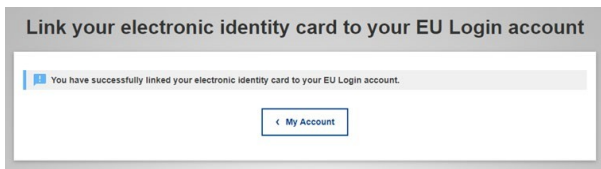
Kliknite na **"Link my eID"**.



**Vyberte krajinu** pôvodu vášho eID. Kliknite na tlačidlo **Odoslať** a budete presmerovaní na stránku konkrétnej krajiny, kde sa môžete prihlásiť pomocou svojho eID.

**Upozorňujeme, že ak budete pokračovať, identita, ktorá bola predtým vytvorená v súvislosti s eID, bude vymazaná a všetky údaje s ňou spojené budú stratené.**

Po úspešnom overení budete presmerovaní späť do aplikácie EU Login.



Po prihlásení sa odsúhlasenie dokončí.

Odteraz sa prihlásením pomocou svojho eID prihlásite do svojho konta EU Login.

## Rady a tipy

- Môže sa stať, že sa úspešne prihlásite do systému EU Login, ale prístup k danej službe vám bude zamietnutý. V takom prípade sa obráťte na helpdesk danej služby a požiadajte o prístupové práva.
- Len pre externých používateľov: ak nemôžete prijímať výzvy SMS na aktuálnom GSM alebo ak vám bolo zariadenie odcudzené, použite (STOP - Odstrániť všetky moje zariadenia a EID "PANIC") cez menu "Môj účet". Táto akcia nevyžaduje prihlásenie pomocou 2-faktora a odstráni z účtu všetky mobilné telefónne čísla, ktoré boli priradené. Buďte opatrní: odstránia sa tým všetky druhé faktory spojené s vaším účtom EU Login.
- Kedykoľvek sa môžete kliknutím na "EU Login" v ľavom hornom rohu vrátiť na obrazovku "Sign in".
- Ak chcete spravovať svoje konto alebo zmeniť heslo, môžete prejsť na túto adresu URL: <https://webgate.ec.europa.eu/cas/login>  
Po úspešnom overení sa v ponuke v pravom hornom rohu zobrazí položka "Zmeniť heslo" a "Moje konto". Odtiaľ môžete zmeniť svoje osobné údaje alebo poskytnúť ďalšie zariadenia na bezpečnejšie overenie.