

# *Rhagoletis pomonella* (Walsh)

## Vrtivka jabloňová

### TAXONOMICKÉ ZARADENIE:

Trieda: *Insecta* – hmyz, rad: *Diptera* – dvojkřídlowce, čel'ad: *Tephritidae*, rod: *Rhagoletis*, druh: *Rhagoletis pomonella* (Walsh, 1867)

### HOSTITEĽSKÉ RASTLINY:

- *Rhagoletis pomonella* je významný škodca plodov jadrovín, ktorý pochádza zo Severnej Ameriky.
- Do okruhu hostiteľských rastlín *Rhagoletis pomonella* patria zväčša rastliny čelade ružovité (*Rosaceae*). K nim patrí jabloň domáca (*Malus domestica*), *Malus floribunda*, hruška obyčajná (*Pyrus communis*), ázijská hruška (*Pyrus pyrifolia*), druhy hlohu (*Crataegus crus-galli*, *Crataegus punctata*), druhy skalníka (*Cotoneaster apiculatus*, *Cotoneaster integerrimus*, *Cotoneaster lacteus*), druhy ruže (*Rosa rugosa*, *Rosa virginiana*), jarabina vtáčia (*Sorbus aucuparia*), *Sorbus scopulina*, marhuľa obyčajná (*Prunus armeniaca*), čerešňa vtáčia (*Prunus avium*), slivka domáca (*Prunus domestica*), broskyňa obyčajná (*Prunus persica*), *Prunus angustifolia*, *Prunus cerasifera*, *Prunus emarginata*, *Prunus mahaleb*, čerešňa višňová (*Prunus cerasus*), slivka japonská (*Prunus salicina*), *Prunus virginiana* a *Pyracantha angustifolia*.



Dospelý jedinec *Rhagoletis pomonella*



Poškodenie spôsobené *Rhagoletis pomonella* na plode jablka – typický nepravidelný tvar



Poškodenie *Rhagoletis pomonella* vo vnútri plodu jablka (*Malus domestica*)

### PRÍZNAKY:

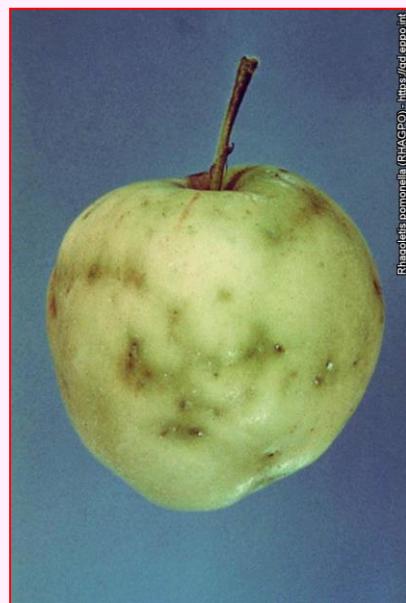
Vyliahnuté larvy vrtajú najskôr chodbičky pod pokožkou plodov (napr. jablák), následne prenikajú hlbšie do dužiny plodu. Charakteristickým príznakom sú kľukaté chodbičky pod šupkou jablák alebo drobné vpichy v mieste kladenia vajíčok. Ďalej červivé plody podliehajú hnilobe. Rozrezaním podozrivých plodov možno zistiť buď chodbičky alebo larvy vrtivky. Dôležité je príznaky nezamieňať s červivosťou vyvolanou obalovačom jablčným, ktorého larvy majú vyvinuté končatiny i hlavu



Jabláka zničené škodcom *R. pomonella*



Larva *R. pomonella* v slivke



Jablko poškodené na povrchu

## BIOLÓGIA:

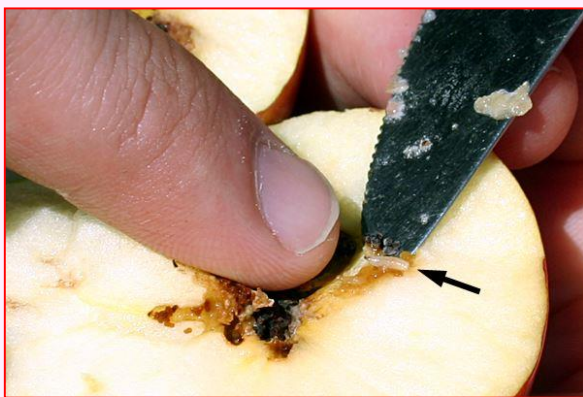
Škodca *Rhagoletis pomonella* má za rok spravidla jednu, ale v teplejších oblastiach sa vyskytujú dve generácie. Dospelé jedince môžu žiť až 40 dní. Roja sa od júna do augusta. Dospelé samičky majú priemernú dĺžku 5,2 mm s rozpätím krídel 9,3 mm. Samce majú priemernú dĺžku 3,9 mm s rozpätím krídel 7,5 mm. Na priesvitných krídlach sa vytvára typická kresba, ktorú tvoria 4 nepravidelné priečne tmavé pruhy, z nich 3 vonkajšie pripomínajú písmeno „F“. Jeden pár priehľadných krídel je zdobený hnedými šikmými prúžkami. Pohlavne dospelá samička dokáže naklásať až 200 vajíčok. Po párení samičky zapúšťajú vajíčka jednotlivo pod pokožku plodov. Vajíčka sú krémovo bielej farby s dĺžkou do 1 mm. Larva dosahuje v dospelosti dĺžku 8-10 mm. Je žltobiela, beznohá a bezhlavá. Vývin lariev trvá 2 – 5 týždňov a závisí od hostiteľského druhu, mäkkosti plodov a teploty. V opadaných plodoch sú prítomné larvy, ktoré tu zotrávajú až kým nedosiahnu vývojovú zrelosť, čo môže trvať až do začiatku decembra. Až potom opustia plod a následne sa kuklija v pôde. Kukla je 4 – 6,5 mm dlhá, žltohnedá a má vajcovitý tvar. V štádiu kukiel prezimuje v pôde pod hostiteľskými rastlinami.



Dospelá samička *Rhagoletis pomonella*



Kukla *Rhagoletis pomonella*



Larva *Rhagoletis pomonella* v 3 instare

## SPÔSOB PRENOSU A ŠÍRENIA:

*Rhagoletis pomonella* sa na krátke vzdialenosti šíri aktívne letom. Dospelé jedince lietajú do vzdialenosti 230 m. V medzinárodnom obchode je hlavným rizikom šírenia preprava napadnutého ovocia, ktoré môže obsahovať živé larvy, prípadne aj preprava kukiel v pôde.

## OCHRANA:

*Rhagoletis pomonella* patrí medzi prioritných karanténnych škodcov Únie, čo znamená, že jeho prípadný výskyt by mal závažný dopad na našu krajinu. *Rhagoletis pomonella* je monitorovaná pomocou žltých chromatických leповých lapačov s feromónom.



Žltý chromatický leповý lapač



Feromón na *Rhagoletis pomonella* v ochrannom balení



Žltý leповý lapač na hlohu

Podozrivé prípady je potrebné hlásiť u oblastného rastlinolekárskeho inšpektora odboru kontroly ÚKSÚP BA (Oddelenie kontroly ochrany rastlín). Kontakty sú dostupné na stránke: <https://www.uksup.sk/oddelenie-kontroly-ochrany-rastlin>.

ÚSTREDNÝ KONTROLNÝ A SKÚŠOBNÝ ÚSTAV POĽNOHOSPODÁRSKY V BRATISLAVE

833 16 Bratislava, Matúškova 21

Odbor ochrany rastlín

tel.: 02 / 59 880 345

web: [www.uksup.sk](http://www.uksup.sk)

e-mail: [ochrana@uksup.sk](mailto:ochrana@uksup.sk)